



***SPRAWOZDANIE***

***Z REALIZACJI ZADAŃ  
INSPEKCJI WETERYNARYJNEJ  
NA TERENIE WOJEWÓDZTWA  
W ROKU 2014***

**Krapkowice , 2015 rok**

Część I – Ogólne informacje dotyczące Inspekcji Weterynaryjnej .....	5
1. Struktura Inspekcji Weterynaryjnej.....	5
1.1 Podstawowe zmiany w strukturze, w stosunku do roku poprzedniego.....	6
1.2 Zmiany na stanowiskach WLW i PLW w roku objętym sprawozdaniem .....	6
2. Kadry Inspekcji Weterynaryjnej w województwie .....	6
2.1 Etaty w Inspekcji Weterynaryjnej.....	6
2.2 Struktura zatrudnienia w województwie .....	6
2.3 Osoby niebędące pracownikami Inspekcji Weterynaryjnej, wyznaczone do wykonywania określonych czynności.....	9
3. Szkolenia Inspekcji Weterynaryjnej w województwie .....	12
4. Finansowanie Inspekcji Weterynaryjnej w województwie .....	18
Część II – Realizacja zadań Inspekcji Weterynaryjnej na terenie województwa, w roku objętym sprawozdaniem .....	21
1. Nadzór nad ochroną zdrowia zwierząt.....	21
2. Nadzór nad identyfikacją i rejestracją zwierząt.....	27
3. Nadzór nad ochroną zwierząt.....	30
4. Bezpieczna żywność pochodzenia zwierzęcego .....	44
5. Nadzór nad paszami, ubocznymi produktami pochodzenia zwierzęcego oraz weterynaryjnymi produktami leczniczymi.....	54
6. Weterynaryjna kontrola w handlu pomiędzy Polską, a państwami członkowskimi Unii Europejskiej, a także przy przy eksporcie z Polski do krajów trzecich. ....	60
6.1 Wysyłka zwierząt z Polski do innych Państw Członkowskich (oraz pozostałych państw stosujących unijne procedury handlowe),.....	61
6.2 Wysyłka zwierząt do Polski z innych Państw Członkowskich (oraz pozostałych państw stosujących unijne procedury handlowe),.....	63
6.3 Eksport z Polski do krajów trzecich. ....	64
7. Badania laboratoryjne. ....	68
7.1 Wykorzystanie systemu CELAB w województwie .....	73
8. Omówienie wyników kontroli wewnętrznych .....	74
Część III – Wnioski z, plany i założenia na rok następny .....	75



## WSTĘP

Niniejsze sprawozdanie podsumowuje działania organów Inspekcji Weterynaryjnej prowadzone w 2014 r. na terenie województwa opolskiego, Powiatu Krapkowice.

Powiatowy Inspektorat Weterynarii w Krapkowicach 2014 roku wykonywał następujące zadania:

- prowadzenie spraw wynikających z przepisów o ochronie zwierząt, ochronie zdrowia zwierząt oraz zwalczaniu chorób zakaźnych zwierząt, przepisów o rejestracji i identyfikacji zwierząt, przepisów o weterynaryjnej kontroli w handlu oraz przepisów o wzajemnej zgodności, a także zadań wynikających z ustawy o zarządzaniu kryzysowym
- prowadzenie spraw wynikających z przepisów o wymaganiach weterynaryjnych dla produktów pochodzenia zwierzęcego, przepisów o warunkach zdrowotnych żywności i żywienia, przepisów o paszach oraz ubocznych produktach zwierzęcych, przepisów kontroli weterynaryjnej w handlu w zakresie jakości zdrowotnej żywności, pasz i ubocznych produktów pochodzenia zwierzęcego.

Realizując powyższe zadania:

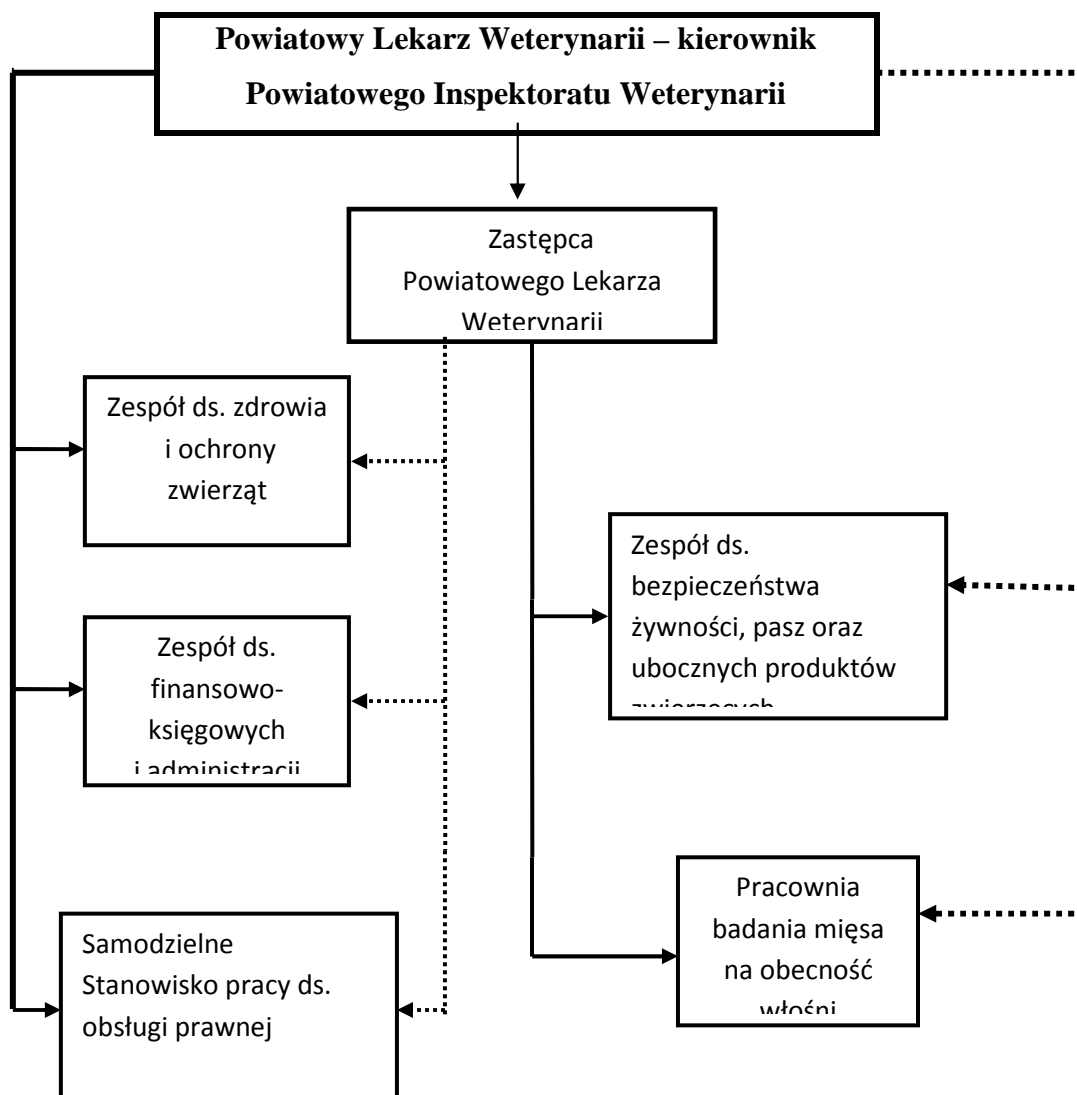
- pobrano w 2014 roku:
  - 2653 prób krwi od świń do badań w kierunku choroby Aujeszkyego
  - 459 prób krwi od bydła i 4 próby krwi od kóz do badań w kierunku brucelozy
  - 459 prób krwi od bydła do badań w kierunku enzootycznej białaczki bydła
  - 28 prób krwi od bydła w kierunku choroby niebieskiego języka i 26 prób od owiec
  - 10 prób krwi od bydła do badań w kierunku pryszczycy
  - 14 prób krwi od bydła do badań w kierunku zakaźnego zapalenia nosa i tchawicy (IBR/IPV),
  - 10 prób krwi od bydła do badań w kierunku gorączki Q oraz 4 próby krwi od kóz i owiec w kierunku gorączki Q
  - 10 prób krwi od świń do badań w kierunku choroby pęcherzykowej świń
  - 15 prób krwi od świń i 26 prób krwi od dzików do badań w kierunku klasycznego pomoru świń
  - 2 próby krwi od dzików padłych i 1 odstrzelony w kierunku afrykańskiego pomoru świń
  - 10 prób krwi od bażantów do badań w kierunku wysoce zjadliwej grypy ptaków;
  - 10 prób krwi od kuropatw do badań w kierunku wysoce zjadliwej grypy ptaków
  - 5 prób krwi od w kierunku zakaźnej bezmleczności owiec i kóz
  - 7 prób krwi od bydła w kierunku zarazy płucnej bydła
- wykonano 1392 testy tubernakulizacyjne w kierunku gruźlicy bydła;
- wystawiono 29 skierowań sztuki padłej od bydła, kóz i owiec;
- przeprowadzono 62 obserwacje psów i kotów w kierunku wścieklizny oraz przeprowadzono dodatkowo 21 dochodzeń epizootycznych wykluczających podejrzenie wystąpienia wścieklizny;
- dostarczono do badań monitoringowych w kierunku wścieklizny zwłoki 19 lisów;
- prowadzono monitoring entomologiczny w kierunku wykrycia choroby niebieskiego języka dokonując 37 odłowów owadów;
- w nadzorowanej rzeźni poddano badaniu przed- i poubojowemu 3238 sztuk świń, ponadto zbadano na obecność włośni 447 prób mięsa od świń i 119 prób mięsa od dzików, które były przeznaczone do produkcji mięsa na użytek własny;

# Część I – Ogólne informacje dotyczące Inspekcji Weterynaryjnej

## 1. Struktura Inspekcji Weterynaryjnej

Schemat organizacyjny WIW, dane WLW, Z-cy WLW, Kierownika ZHW, PLW (stan na dzień 31 grudnia 2014).

### Schemat organizacyjny Powiatowego Inspektoratu Weterynarii w Krapkowicach



Objaśnienie:

\_\_\_\_\_ - bezpośredni nadzór

----- - doraźny bezpośredni nadzór

### 1.1 Podstawowe zmiany w strukturze, w stosunku do roku poprzedniego

*Nie dotyczy.*

### 1.2 Zmiany na stanowiskach WLW i PLW w roku objętym sprawozdaniem

*Nie dotyczy.*

## 2. Kadry Inspekcji Weterynaryjnej w województwie

### 2.1 Etaty w Inspekcji Weterynaryjnej

Wykaz etatów będących w dyspozycji IW.

JEDNOSTKA	STAN NA DZIEŃ 31.12 ROKU POPZEDNIEGO	STAN NA DZIEŃ 31.12 ROKU OBJĘTEGO SPRAWOZDANIEM			RÓŻNICA (kol. 3 - kol. 2)
		Łącznie	w tym:		
			Korpus służby cywilnej	Osoby nieobjęte mnożnikowymi systemami wynagrodzeń	
1	2	3	4	5	6
WIW (w tym ZHW z oddziałami terenowymi)					
PIW w .....(dl a każdego PIW oddzielna rubryka)	8,87	8,88			0,01 ( różnica wyniknęła z zaokrąglenia)

### 2.2 Struktura zatrudnienia w województwie

Wykaz osób zatrudnionych (stan na dzień 31 grudnia 2014r.).

Jednostki organizacyjne Inspekcji Weterynaryjnej (stan na dzień 31.12)			Liczba jednostek organizacyjnych	Pracownicy Inspekcji Weterynaryjnej								
				Ogółem (kolumny od 3 do 10)	Lekarze weterynarii	Osoby z wykształceniem wyższym, innym niż weterynaryjne				Laboranci	weterynaryjni, kontrolerzy san.-wet., oglądacze zwierząt i mięsa, trychinoskopiści)	Pozostali pracownicy
0			1	2	3	4	5	6	7	8	9	10
<b>Ogółem</b>			1									
Wojewódzkie inspektoraty weterynarii			2									
Kierownictwo			3	x								
zespół lub samodzielne stanowisko do spraw	zdrowia i ochrony zwierząt	ogólna liczba osób	4									
		zdrowie zwierząt i zwalczanie chorób zakaźnych zwierząt	5	x								
		ochrona zwierząt	6	x								
		higiena materiału biologicznego	7	x								
	bezpieczeństwa żywności, pasz oraz ubocznych produktów zwierzęcych	ogólna liczba osób	8									
		bezpieczeństwo żywności	9	x								
		pasze i uboczne produkty pochodzenia zwierzęcego	10	x								
	nadzoru farmaceutycznego		11									
	finansowo-	ogólna liczba	12									

	księgowych	osób												
		księgowi	13	x										
	administracyjnych	ogólna liczba osób	14											
		kadry	15	x										
		informatyka	16	x										
	obsługi prawnej		17											
	oceny działalności Inspekcji Weterynaryjnej		18											
	ochrony informacji niejawnych i do spraw obronnych		19											
Stanowisko ds. Audytu Wewnętrznego		20												
Stanowisko ds. Bhp i Ppoż		21												
Zakłady higieny weterynaryjnej		22												
Pracownie terenowe		23												
Inne laboratoria wchodzące w skład Inspekcji		24												
Powiatowe inspektoraty weterynarii - ogółem		25		11	4	1	1	0	3	0	1	1		
Kierownictwo		26	x	2	2									
zespół lub samodzielne stanowisko pracy do spraw	zdrowia i ochrony zwierząt	ogólna liczba osób	27		3	2			1					
		zdrowie zwierząt i zwalczanie chorób zakaźnych zwierząt	28	x	2	1			1					
		ochrona zwierząt	29	x	1	1								
		higiena materiału biologicznego	30	x	0	0								
	bezpieczeństwa żywności, pasz oraz ubocznych produktów zwierzęcych	ogólna liczba osób	31		1							1		
		bezpieczeństwo żywności	32	x										
		pasze i uboczne produkty pochodzenia zwierzęcego	33	x	1							1		



	finansowo- księgowych	ogólna liczba osób	34		2			1				1	
		księgowi	35	x	2			1				1	
	obsługi prawnej		36		1		1						
	administracyj- nych	ogólna liczba osób	37		2				2				
		kadry	38	x	1				1				
		informatyka	39	x	1				1				
odkazania		40											
Pracownie badania mięsa na obecność włośni metodą wytrawiania		41											

### 2.3 Osoby niebędące pracownikami Inspekcji Weterynaryjnej, wyznaczone do wykonywania określonych czynności

Osoby niebędące pracownikami IW, wyznaczone do wykonywania określonych czynności		Lekarze weterynarii wyznaczeni do wykonywania czynności innych niż pomocnicze				
		na świadczący usługi własny rachunek	w ramach zakładu leczniczego dla zwierząt	Lek. wet. wyznaczeni do czynności pomocniczych	Osoby niebędące lekarzami weterynarii, wyznaczone do czynności pomocniczych	
		1	2	3	4	
0		1	14	14		
Ogólna liczba osób wyznaczonych (stan na dzień 31.12)		1	14	14		
urzędowi lekarze weterynarii wyznaczeni do	szczepień ochronnych lub badań rozpoznawczych	2			x	
	sprawowania nadzoru nad miejscami gromadzenia zwierząt, skupu lub sprzedaży zwierząt, targowiskami oraz wystawami, pokazami lub konkursami zwierząt	3			x	
	badania zwierząt umieszczanych na rynku, przeznaczonych do wywozu oraz wystawiania świadectw zdrowia	4			x	
	sprawowania nadzoru nad ubojem zwierząt rzeźnych, w tym badania przed- i poubojowego, oceny mięsa i nadzoru nad przestrzeganiem przepisów o ochronie zwierząt w trakcie uboju	5		x	x	x
	badania mięsa zwierząt łownych	6		x	x	x

sprawowania nadzoru nad rozbiorem, przetwórstwem lub przechowywaniem mięsa i wystawiania wymaganych świadectw zdrowia	7		x	x	x
sprawowania nadzoru nad punktami odbioru mleka, jego przetwórstwem oraz przechowywaniem produktów mleczarskich	8		x	x	x
sprawowaniem nadzoru nad wyładowywaniem ze statków rybackich i statków przetwórczych produktów rybołówstwa, nad obróbką, przetwórstwem i przechowywaniem tych produktów oraz ślimaków i żab,	9		x	x	x
sprawowanie nadzoru nad przetwórstwem i przechowywaniem jaj konsumpcyjnych i produktów jajecznych	10		x	x	x
pobierania próbek do badań	11			x	x
sprawowanie nadzoru nad sprzedażą bezpośrednią	12		x	x	x
badania laboratoryjnego mięsa na obecność włośni	13		x	x	x

Liczba osób wyznaczonych przez poszczególnych PLW w województwie

JEDNOSTKA	STAN NA DZIEŃ 31.12 ROKU POPZEDNIEGO	STAN NA DZIEŃ 31.12 ROKU OBJĘTEGO SPRAWOZDANIEM	RÓŻNICA
PIW w Krapkowicach	17	16	1
Województwo ..... - ogółem			

Liczba umów z osobami/podmiotami wyznaczonymi, rozwiązanych ze skutkiem natychmiastowym w roku objętym sprawozdaniem.

JEDNOSTKA	<b>UMOWY z OSOBAMI</b>										
	<b>POWÓD ROZWIĄZANIA UMOWY</b>										
	PIW w Krapkowicach	0	Możliwość zagrożenia dla zdrowia publicznego lub zwierząt	0	osoby z powierzonych jej czynności	0	Zaniedbania w dokumentowaniu wykonywanych czynności	0	Zawieszenie lub utrata prawa wykonywania zawodu	0	Złożenie wniosku
	Województwo										
	ogółem										
	..... -										

JEDNOSTKA	<b>UMOWY z PODMIOTAMI</b>										
	<b>POWÓD ROZWIĄZANIA UMOWY</b>										
	PIW w Krapkowicach	0	Możliwość zagrożenia dla zdrowia publicznego lub zwierząt	0	Niewywiązywanie się osoby z powierzonych jej czynności	0	Zaniedbania w dokumentowaniu wykonywanych czynności	0	Zawieszenie lub utrata prawa wykonywania zawodu	0	Złożenie wniosku
	Województwo										
	ogółem										
	..... -										

### 3. Szkolenia Inspekcji Weterynaryjnej w województwie

Szkolenia	liczba szkoleń	liczba miejsc szkoleniowych wykorzystanych przez pracowników IW w województwie .....*		
		WIW	PIWy	Łącznie
W służbie cywilnej			37	
1. Centralne			1	
2. Powszechne (z wyłączeniem szkoleń językowych)			17	
2.1. Szkolenia językowe			0	
3. Specjalistyczne			19	
Poza służbą cywilną (dla osób spoza korpusu sc)			0	
<b>ŁĄCZNIE:</b>			37	

\* Należy wskazać liczbę wykorzystanych miejsc szkoleniowych na wszelkich szkoleniach, np. jeżeli dana osoba uczestniczyła w więcej niż jednym szkoleniu, należy policzyć ją kilka razy.

Liczba osób uczestniczących w szkoleniach**			
	WIW	PIWy	Łącznie
Członkowie korpusu sc		9	
Pracownicy spoza korpusu sc		0	
<b>ŁĄCZNIE:</b>		9	

\*\* Daną osobę należy uwzględnić tylko raz, nawet jeżeli uczestniczyła ona w więcej niż jednym szkoleniu.

#### Zbiornicze zestawienie szkoleń centralnych w służbie cywilnej

LP	TYTUŁ	PODMIOT PROWADZĄCY	LICZBA PRZESZKOLONYCH PRACOWNIKÓW			OCENA SZKOLENIA (POZYTYWNA / NEGATYWNA)	SPOSÓB WYKORZYSTANIA ZDOBYTEJ WIEDZY
			WIW	PIWy	Łącznie		
1	Budżet zadaniowy jako narzędzie zarządzania środkami publicznymi	WYG PSDB Sp. Z o.o., ul. Sienna 64, Warszawa		1		pozytywna	pogłębianie wiedzy oraz wykorzystanie zgodnie z kompetencjami

2						
3						

Zbiornicze zestawienie szkoleń powszechnych, w tym językowych, w służbie cywilnej

LP	TYTUŁ	PODMIOT PROWADZĄCY	LICZBA PRZESZKOLONYCH PRACOWNIKÓW			OCENA SZKOLENIA (POZYTYWNA / NEGATYWNA)	SPOSÓB WYKORZYSTANIA ZDOBYTEJ WIEDZY
			WIW	PIWy	Łącznie		
1	Nowelizacja ustawy prawo zamówień publicznych	Consultant zamówienia publiczne, ul. Julianowska 42a, 05 – 500 Piaseczno		2		pozytywna	Pogłębianie wiedzy
2	Dostęp do informacji niejawnich	WIW Opole		1		pozytywna	Pogłębianie wiedzy
3	Urlop wypoczynkowy: ewidencja, rozliczanie	ProgMan, al. Grunwaldzka 163, 80 – 266 Gdańsk		2		pozytywna	Wdrażanie nowych przepisów
4.	Dostęp do informacji niejawnich	WIW Opole		1		pozytywna	Pogłębianie wiedzy
5.	Prawo pracy w Wojewódzkiej i Powiatowej Inspekcji Weterynaryjnej	Platforma Edukacyjna ul. Mazowiecka 28 U, 96 – 100 Skierniewice		1		pozytywna	Wdrażanie nowych przepisów
6.	Przygotowanie do zamknięcia roku 2014 i otwarcia 2015 oraz polityka rachunkowości w jednostkach Inspekcji weterynaryjnej	Platforma Edukacyjna ul. Mazowiecka 28 U, 96 – 100 Skierniewice		2		pozytywna	Zapoznanie się z nowymi przepisami
7.	System TREZOR 3.0	U.E, Innowacyjna gospodarka		1		pozytywna	Wdrażanie nowego programu

8.	Zarządzanie informacją oraz dokumentacją PIW i WIW; Egzekucja należności publicznoprawnych i odpłatnych	Platforma Edukacyjna ul. Mazowiecka 28 U, 96 – 100 Skierniewice		2		pozytywna	Pogłębianie wiedzy
9.	Szkolenie wz obronności	WIW Opole		1		pozytywna	Pogłębianie wiedzy
10.	Egzekucja należności publicznoprawnych i odpłatnych – decyzje ustalające należności publicznoprawne na rzecz Wojewódzkiego i Powiatowego Lekarza Weterynarii w praktyce organów I i II instancji	Platforma Edukacyjna ul. Mazowiecka 28 U, 96 – 100 Skierniewice		1		pozytywna	Zapoznanie się z nowymi przepisami
11.	Budżet zadaniowy i kontrola zarządcza w IW- rola i odpowiedzialność PLW	Platforma Edukacyjna ul. Mazowiecka 28 U, 96 – 100 Skierniewice		2		pozytywna	Pogłębianie wiedzy
12.	Szkolenie Trezor	Urząd Wojewódzki Opole		1		pozytywna	Wdrażanie nowego programu

#### Zbiorcze zestawienie szkoleń specjalistycznych w służbie cywilnej

LP	TYTUŁ	PODMIOT PROWADZĄCY	LICZBA PRZESZKOLONYCH PRACOWNIKÓW			OCENA SZKOLENIA (POZYTYWNA / NEGATYWNA)	SPOSÓB WYKORZYSTANIA ZDOBYTEJ WIEDZY
			WIW	PIWy	Łącznie		
1	Rozporządzenie (WE) 691/2013 w odniesieniu do metod pobrania próbek, analiza ryzyka dla pobiera próbek	WIW Opole		2		pozytywna	Wdrożenie nowych przepisów
2	Szkolenie wynikające z aktualnych potrzeb	GIW, PIWET		1		pozytywna	Pogłębianie

	związanych z nową legislacją lub sytuacja epidemiologiczną	Puławy					wiedzy
3	Wymagania weterynaryjne w produkcji produktów pochodzenia zwierzęcego	GIW		1		pozytywna	Zapoznanie się ze zmieniającymi przepisami
4	Technologia wędzenia	WIW Opole		1		pozytywna	Pogłębianie wiedzy
5.	Higiena pasz utylizacji i farmacji weterynaryjnej	GIW		1		pozytywna	Pogłębianie wiedzy
6.	Misja FVO – sektor utylizacji, system TRACES,RASFF, nadzór nad paszami, raportowanie monitoring paszowego	WIW Opole		2		pozytywna	Zapoznanie się ze zmieniającymi przepisami i wdrażanie
7.	Aktualne problem w praktyce I administracji weterynaryjnej	Dolnośląsk i Woj.Lek.W et., Zakład Chorób Zakaźnych i AdministracjiWet.,Lubuski Woj.Lek.W et.		1		pozytywna	Pogłębianie wiedzy
8.	Europejska norma usług ddd I aktualne uwarunkowania usług ddd w zakresie bezpieczeństwa żywności	Polskie Stowarzyszenie Pracowników Dezynfekcji, Dezynsekcji i Deratyzacji Warszawa		1		pozytywna	Pogłębianie wiedzy
9.	Aktualne problem w działalności służby	GIW		1		pozytywna	Pogłębianie wiedzy w celu

	weterynaryjnej	Warszawa					uniknięcia błędów
10.	Szkolenie choroby papug	Opolska Izba Lek.wet.		1		pozytywna	Pogłębianie wiedzy
11.	Opracowanie systemu nadzoru weterynaryjnego w zakresie dobrostanu ryb	UE, Europejski Fundusz Rybacki		1		pozytywna	Pogłębianie wiedzy
12.	Badanie mięsa świń, dzików,koni,I nutria metodą wytrawiania próby zbiorczej z zastosowaniem metody magnetycznego mieszania	PIWET Puławy		1		pozytywna	Poszerzanie wiedzy w tym zakresie
13.	Zapobieganie bezdomności w programach opieki nad zwierzetami w Polsce	Dolnoślask i Woj.Lek.W et., Zakład Chorób Zakaźnych i Administra cji Wet. ,Lubuski Woj.Lek.W et.,Opolski Woj.Lek.W et.		2		pozytywna	Pogłębianie wiedzy
14.	Przemieszczanie zwierząt towarzyszących , plany gotowości oraz kontroli chorób zakaxnych zwierząt	WIW Opole		2		pozytywna	Uzupełnianie wiedzy w tym zakresie
15.	Rejestr podmiotów paszowych – planowane zmiany,- urzedowy monitoring wody, , - nowe listy SPIWET, nowe rozp. W	WIW opole		1		pozytywna	Pogłębianie wiedzy I wykorzystani e zgodnie z kompetencja mi.



spr. Pasz leczniczych							
-----------------------	--	--	--	--	--	--	--

Zbiorcze zestawienie szkoleń innych, niż szkolenia w służbie cywilnej\*\*\*

LP	TYTUŁ	PODMIOT PROWADZĄCY	LICZBA PRZESZKOLONYCH PRACOWNIKÓW			OCENA SZKOLENIA (POZYTYWNA / NEGATYWNA)	SPOSÓB WYKORZYSTANIA ZDOBYTEJ WIEDZY
			WIW	PIWy	Łącznie		
1							

\*\*\*Proszę nie wymieniać szkoleń BHP oraz szkoleń obronnych.

W 2014 roku ..... pracowników IW w województwie ..... ukończyło specjalizację weterynaryjną z zakresu ..... \*\*\*\*

\*\*\*\*Należy wskazać zakres, liczbę osób w każdym zakresie oraz miejsce zatrudnienia osoby.

#### 4. Finansowanie Inspekcji Weterynaryjnej w województwie

Wykonanie budżetu Inspekcji Weterynaryjnej w województwie opolskim – powiecie krapkowickim w roku 2014.

Tabela 1 Dochody budżetowe w 2014 roku (w złotych).

JEDNOSTKA	DOCHODY BUDŻETOWE *)		
	Planowane (wg ustawy budżetowej na rok 2014)	Wykonane na 31.12.2014 r.	Procent wykonania (2:1)
	1	2	3
GIW			
GrIW			
WIW – rozdz. 01033 + 01093			
PIW na terenie województwa – rozdz. 01034 + 01093 łącznie	88 000	87 538,01	99,48
IW na terenie województwa – łącznie			
OGÓŁEM			

\*w powyższej tabeli prosze uwzględnić wszystkie należności

Tabela 2. Finansowanie zadań Inspekcji Weterynaryjnej w 2014 r.

JEDNOSTKI	Plan po zmianach (środki otrzymane)				Wykonanie wydatków *					
	Plan po zmianach	w tym			wykonanie OGÓŁEM (ustawa + rezerwy celowe)		w tym			
		ustawa budżetowa	Rezerwa celowa na zwalczanie chorób zakaźnych zwierząt – pozycja 12	Rezerwa celowa pozycja 57			Rezerwa celowa na zwalczanie chorób zakaźnych zwierząt – pozycja 12		Rezerwa celowa 57	
	tys. zł	tys. zł	tys. zł	tys. zł	tys. zł	%	tys. zł	%	tys. zł	%
	1.	2.	3.	4.	5.	6 (5:1)	7.	8 (7:3)	9.	10 (9:4)
rozdział 01021 GIW										
rozdział 01022 razem, w tym:										
rozdział 01022 WIW										
rozdział 01022 PIW	98	24	74	-	83	85	61	82	-	-
rozdział 01022 GrIW										
rozdział 01035										
rozdział 01033 WIW										

rozdział 01034 PIW	742	623	105	14	736	99	100	95	12	86
OGÓŁEM	840	647	179	14	819	92	161	89	12	86

\*w powyższej tabeli prosze uwzględnić wszystkie zobowiązania

## Część II – Realizacja zadań Inspekcji Weterynaryjnej na terenie województwa, w roku objętym sprawozdaniem

### 1. Nadzór nad ochroną zdrowia zwierząt

Realizacja kontroli urzędowych w obszarze ochrony zdrowia zwierząt

JEDNOSTKA	KONTROLE PLANOWANE				
	Liczba kontroli planowanych	Liczba kontroli zrealizowanych	Przyczyny braku realizacji kontroli planowanych		
			Zaprzestanie lub zawieszenie prowadzenia działalności przez podmioty	Niewystarczające zasoby kadrowe	Konieczność wykonania kontroli nieplanowanych
PIW	56	56	0	0	0
Województwo - ogółem					

JEDNOSTKA	KONTROLE POZAPLANOWE
PIW	23
Województwo - ogółem	

## Wyniki kontroli urzędowych w obszarze ochrony zdrowia zwierząt

L.P	RODZAJE STWIERDZONYCH NARUSZEŃ( <i>proszę wymienić poszczególne kategorie</i> )	LICZBA PODMIOTÓW			DZIAŁANIA PODJĘTE W WYNIKU PRZEPROWADZONEJ KONTROLI (liczba)		
		Łącznie	Podmioty, w których dany rodzaj naruszenia stwierdzono 1 raz w roku objętym sprawozdaniem	Podmioty, w których dany rodzaj naruszenia stwierdzono kilkakrotnie w roku objętym sprawozdaniem	Decyzja administracyjna	Kary pieniężne	Skierowanie do organów ścigania
1	Brak wydzielonego miejsca do przechowywania środków dezynfekcyjnych, brak zabezpieczenia przed dostępem osób niepowołanych	0	0	0	0	0	0
2	Brak środków dezynfekcyjnych w ilości niezbędnej do przeprowadzania bieżącej dezynfekcji	2	2	0	0	0	0
3	Brak wydzielonego miejsca do składowania obornika	0	0	0	0	0	0
4	Brak właściwego miejsca do przetrzymywania produktów leczniczych weterynaryjnych, brak zabezpieczenia przed dostępem osób niepowołanych	0	0	0	0	0	0
5	Brak mat dezynfekcyjnych w liczbie zapewniającej zabezpieczenie wejść i wjazdów do gospodarstwa w przypadku wystąpienia zagrożenia epizootycznego	0	0	0	0	0	0
6	Brak zabezpieczenia budynków przed dostępem zwierząt innych niż utrzymywane w	0	0	0	0	0	0

	gospodarstwie						
7	Brak tablic ostrzegawczych z napisem „Osobom nieupoważnionym wstęp wzbroniony” przy wejściach do budynków, w których utrzymywane są zwierzęta	0	0	0	0	0	0
8	Brak odpowiedniej czystości budynków	5	5	0	0	0	0
9	Brak szczepienia psów przeciwko wściekliznie	4	4	0	0	4	0
10.	Naruszenie przepisów dotyczących zasad wprowadzania zwierząt lub produktów ze zwierząt na rynek						
11.	Podejrzenie chorób zakaźnych zwierząt	0	0	0	0	0	0
13	Kupno/sprzedaż świń bez wymaganego świadectwa	0	0	0	0	0	0
14	Kupno/sprzedaż świń nieoznakowanych	0	0	0	0	0	0

W wyniku stwierdzenia naruszenia prawodawstwa weterynaryjnego nałożonych zostało mandatów karnych na sumę **400,00 zł**.

Liczba wykonanych badań monitoringowych (kontrolnych) w kierunku poszczególnych jednostek chorobowych

Nazwa choroby	Gatunek	Liczba przebadanych stad	Liczba przebadanych zwierząt
Pryszczycza	Bydło	8	10
	Świnie	0	0
Choroba pęcherzykowa świń	Świnie	8	10
Klasyczny pomór świń	Świnie	8	15
	Dziki	X	26

TSE (BSE/Scrapie)	Bydło	X	33
	Owce	X	4
	Kozy	X	2
Gruźlica bydła	Bydło	70	1392
Brucelozą bydła	Bydło	50	459
Brucelozą kóz i owiec	Owce i kozy	4	4
Enzootyczna białaczka bydła	Bydło	50	459
Wścieklizna lisów wolno żyjących	Lisy	X	19
Choroba niebieskiego języka	Bydło	4	28
	Owce	5	26
IBR/IPV	Bydło	4	14
Gorączka Q	Bydło	4	10
	Owce i kozy	4	4
Zakaźna bezmleczność (CA)	Owce i kozy	2	5
Zaraza płucna	bydło	1	7

W 2014 r. na terytorium województwa wystąpiły następujące choroby zakaźne zwierząt podlegające obowiązkowi zwalczania\*:

NAZWA CHOROBY	LICZBA OGNISK	LICZBA CHORYCH LUB ZAKAŻONYCH** ZWIERZĄT (w sztukach, jeżeli nie wskazano inaczej)	GATUNEK
0	0	0	0



\*-Wykaz chorób został określony w załączniku II do ustawy z dnia 11 marca 2004 r. o ochronie zdrowia zwierząt oraz zwalczaniu chorób zakaźnych zwierząt

\*\* - w zależności od choroby

W 2014 r. na terytorium województwa wystąpiły następujące choroby zakaźne zwierząt podlegające obowiązkowi rejestracji\*:

<b>NAZWA CHOROBY</b>	<b>LICZBA OGNISK</b>	<b>LICZBA CHORYCH LUB ZAKAŻONYCH** ZWIERZĄT (w sztukach, jeżeli nie wskazano inaczej)</b>	<b>GATUNEK</b>
warroza	59	1492	Pszczoła miodna

\*-Wykaz chorób został określony w załączniku III do ustawy z dnia 11 marca 2004 r. o ochronie zdrowia zwierząt oraz zwalczaniu chorób zakaźnych zwierząt

\*\* - w zależności od choroby

W celu likwidacji wścieklizny u lisów wolno żyjących, corocznie wojewódzcy lekarze weterynarii przeprowadzają akcje szczepień tych zwierząt przeciwko wściekliźnie na terenie administrowanych przez nich województw. Podczas szczepienia lisów w roku 2014 na terenie województwa opolskiego przeprowadzono ..... akcję szczepienia lisów wolno żyjących. Wyłożono następującą liczbę dawek szczepionki:

	Całkowita liczba dawek szczepionki	Liczba dawek szczepionki/km <sup>2</sup>
Akcja wiosenna	..... <sup>a)</sup>	.....
Akcja jesienna	..... <sup>b)</sup>	.....

<sup>a)</sup>w tym..... dawek otrzymano bezpłatnie;

<sup>b)</sup>w tym..... dawek otrzymano bezpłatnie.

## 2. Nadzór nad identyfikacją i rejestracją zwierząt

Sprawując nadzór w zakresie identyfikacji i rejestracji zwierząt organy Inspekcji Weterynaryjnej:

1) mają w szczególności prawo do bezpośredniego dostępu do danych zawartych w rejestrze prowadzonym przez Polski Związek Hodowców Koni, Polskie Towarzystwo Kuce Szetlandzkie w Imnie, Stowarzyszenie Hodowców i Użytkowników Kłusaków, Polski Związek Hodowców i Przyjaciół Wschodniopruskiego Konia Pochodzenia Trakeńskiego w Polsce oraz Polski Klub Wyścigów Konnych, dotyczących zwierząt z rodziny koniowatych, jak również do danych zawartych w rejestrze prowadzonym przez Agencję Restrukturyzacji i Modernizacji Rolnictwa, dotyczącym zwierząt gospodarskich oznakowanych oraz do dokonywania korekt i uzupełnień w Centralnej Bazie Danych Systemu IRZ, a także do wprowadzania do rejestru zwierząt gospodarskich oznakowanych informacji o statusie epizootycznym siedzib stad;

2) przeprowadzają kontrole na miejscu w siedzibie stada, w zakresie oznakowania i rejestracji zwierząt, w szczególności wypełniania obowiązku prowadzenia księgi rejestracji i wyposażenia bydła oraz koniowatych w paszporty;

3) wojewódzki lekarz weterynarii właściwy ze względu na siedzibę podmiotu prowadzącego rejestr koniowatych może przeprowadzać kontrole w miejscu prowadzenia działalności przez Polski Związek Hodowców Koni, Polskie Towarzystwo Kuce Szetlandzkie w Imnie, Stowarzyszenie Hodowców i Użytkowników Kłusaków, Polski Związek Hodowców i Przyjaciół Wschodniopruskiego Konia Pochodzenia Trakeńskiego w Polsce oraz Polski Klub Wyścigów Konnych w zakresie prowadzenia zgodnie z przepisami prawa rejestrów koniowatych.

Zgodnie z rozporządzeniem Komisji (WE) nr 1082/2003 z dnia 23 czerwca 2003 r. ustanawiającym szczegółowe zasady w celu wykonania rozporządzenia (WE) nr 1760/2000 Parlamentu Europejskiego i Rady w zakresie minimalnego poziomu kontroli przeprowadzanych w ramach systemu identyfikacji i rejestracji bydła Inspekcja Weterynaryjna przeprowadza każdego roku kontrole 3% siedzib stad bydła w skali kraju.

### **Raport z kontroli identyfikacji i rejestracji w siedzibach stad zwierząt z gatunku bydło przeprowadzonych w 2014r.**

<b>1. Ogólne informacje o zwierzętach i kontrolach</b>	
Łączna liczba siedzib stad zarejestrowanych na terytorium Polski na początku okresu sprawozdawczego	
Łączna liczba objętych kontrolą siedzib stad siedzib stad w okresie sprawozdawczym	14
Łączna liczba zwierząt według stanu rejestracji na terytorium Polski na początku okresu sprawozdawczego	

Łączna liczba zwierząt objętych kontrolą w okresie sprawozdawczym	425
---	-----

<b>2. Niezgodność z rozporządzeniem (WE) nr 1760/2000.</b>	
Siedziby stad, w których stwierdzono niezgodność	0

<b>3. Sankcje nałożone zgodnie z rozporządzeniem Komisji (WE) nr 494/98</b>	Zwierzęta objęte sankcjami	Siedziby stad objęte sankcjami
Ograniczenia przewozu pojedynczych zwierząt	0	0
Ograniczenia przewozu wszystkich zwierząt z danej siedziby stada	0	0
Zabicie zwierząt	0	0

### **Raport z kontroli identyfikacji i rejestracji w siedzibach stad zwierząt z gatunków owce i kozy przeprowadzonych w 2014r.**

Zgodnie z rozporządzeniem Komisji (WE) nr 1505/2006 z dnia 11 października 2006 r. wdrażającym rozporządzenie Rady (WE) nr 21/2004 w zakresie minimalnego poziomu kontroli prowadzonych w związku z identyfikacją i rejestrowaniem owiec i kóz, Inspekcja Weterynaryjna przeprowadza kontrole 3% siedzib stad owiec i kóz oraz 5% pogłowia zwierząt z ww. gatunków każdego roku w skali kraju.

<b>1. Ogólne informacje o siedzibach stad, zwierzętach i kontrolach</b>	
Łączna liczba siedzib stad zarejestrowanych na terytorium Polski na początku roku okresu sprawozdawczego	
Łączna liczba objętych kontrolą siedzib stad w roku okresu sprawozdawczego	1

Łączna liczba zwierząt zarejestrowanych na terytorium Polski na początku roku okresu sprawozdawczego	
Łączna liczba objętych kontrolą zwierząt w siedzibach stad w okresie sprawozdawczym	27

<b>2. Stwierdzone niezgodności.</b>	
Liczba siedzib stad, w których stwierdzono niezgodność	0

<b>3. Nałożone kary</b>	
Liczba siedzib stad, na które nałożono kary	0

**Realizacja kontroli urzędowych w obszarze identyfikacji i rejestracji zwierząt (bydło, owce, kozy, świnie, konie)**

JEDNOSTKA IW	KONTROLE PLANOWANE					
	Liczba kontroli planowanych	Liczba kontroli zrealizowanych	Przyczyny braku realizacji kontroli planowanych			
			zaprzeczenie lub zawieszenie prowadzenia działalności przez podmioty	Niewystarczające zasoby kadrowe	Konieczność wykonania kontroli nieplanowanych	Konieczność wykonywania dodatkowych zadań
PIW	15	15				
Województwo ogółem:						

JEDNOSTKA IW	KONTROLE POZAPLANOWE (Liczba przeprowadzonych kontroli)
PIW	9
Województwo ogółem:	

### 3. Nadzór nad ochroną zwierząt

Ważnym elementem działalności i realizacji przez Inspekcję Weterynaryjną zadań ustawowych jest prowadzony przez nią nadzór nad przestrzeganiem przepisów o ochronie zwierząt.

Inspekcja Weterynaryjna na mocy ustawy z dnia 21 sierpnia 1997 r. *o ochronie zwierząt* pełni nadzór nad przestrzeganiem ww. przepisów w odniesieniu do wszystkich miejsc przebywania zwierząt. Regularnym kontrolom podlegają podmioty prowadzące działalność nadzorowaną w rozumieniu ustawy z dnia 11 marca 2004 r. *o ochronie zdrowia zwierząt oraz zwalczaniu chorób zakaźnych zwierząt.*, natomiast pozostałe miejsca utrzymania zwierząt podlegają kontrolom doraźnym.

Inspekcja Weterynaryjna kontroluje gospodarstwa utrzymujące zwierzęta, sprawdzając przestrzeganie przepisów o ochronie zwierząt, ze szczególnym uwzględnieniem gospodarstw utrzymujących świnie, cielęta i kury nieśne.

#### Raport z kontroli gospodarstw utrzymujących zwierzęta gospodarskie

System utrzymania	Kury nioski				Cielęta	Świnie	Brojlery
	Wolny wybieg	Ściółka	Kl. Wzbogaczone	Kl. niewzbogaczone			
Liczba gospodarstw	0	1	0	0	348	625	12
Liczba skontrolowanych gospodarstw	0	0	0	0	25	41	2
Liczba gospodarstw w których stwierdzono nieprawidłowości	0	0	0	0	6	5	0
Liczba stwierdzonych nieprawidłowości dotyczących:							
personelu	0	0	0		0	0	0

dozoru właścicielskiego	0	0	0		0	0	0
prowadzenia rejestrów	0	0	0		0	0	0
swobody ruchu	0	0	0		0	0	0
wystarczającej przestrzeni	0	0	0		0	0	0
budynków i pomieszczeń	0	0	0		6	5	0
minimalnego oświetlenia	0	0	0		1	1	0
powierzchni podłogi						0	0
materiału manipulacyjnego						0	
sprzętu	0	0	0		0	0	0
paszy, wody i innych	0	0	0		1	1	0
poziomu hemoglobiny					0		
paszy bogatej we włókno					0	0	
okaleczeń	0	0	0		0	0	0
metod chowu	0	0	0		0	0	0
Suma stwierdzonych nieprawidłowości	<b>0</b>	<b>0</b>	<b>0</b>		<b>14</b>	<b>12</b>	<b>0</b>

	Bydło z wyj. cieląt	Owce	Kozy	Kury z wyjątkiem niosek brojlerów	Ptaki bezgrzebieni owe	Kaczki	Gęsi	Zwierzęta futerkowe	Indyki	Inne
Liczba gospodarstw	348	9	17	2 (bażanty, kuropat.)	0	0	0	0	0	173
Liczba skontrolowanyc h gospodarstw	25	2	1	0	0	0	0	0	0	6
Liczba gospodarstw w których stwierdzono	6	0	0	0	0	0	0	0	0	0

nieprawidłowości											
Liczba stwierdzonych nieprawidłowości dotyczących:											
personelu	0	0	0	0	0	0	0	0	0	0	0
dozoru właścicielskiego	0	0	0	0	0	0	0	0	0	0	0
prowadzenia rejestrów	0	0	0	0	0	0	0	0	0	0	0
swobody ruchu	0	0	0	0	0	0	0	0	0	0	0
budynków i pomieszczeń	7	0	0	0	0	0	0	0	0	0	0
sprzętu	0	0	0	0	0	0	0	0	0	0	0
paszy, wody i innych	1	0	0	0	0	0	0	0	0	0	0
okaleczeń	0	0	0	0	0	0	0	0	0	0	0
metod chowu	0	0	0	0	0	0	0	0	0	0	0
Suma stwierdzonych nieprawidłowości	7	0	0	0	0	0	0	0	0	0	0

W zakresie nadzoru nad przestrzeganiem przepisów o ochronie zwierząt w transporcie, Inspekcja Weterynaryjna prowadzi rejestry przewoźników oraz środków transportu zatwierdzonych do długotrwałego transportu, a także przeprowadza kontrole załadunku oraz rozładunku zwierząt, podczas transportu drogowego, w miejscach docelowych, w punktach skupu, miejscach wysyłki, punktach kontroli i punktach przeładunku. Kontrole muszą obejmować odpowiednią liczbę zwierząt transportowanych każdego roku.

**Roczny raport z kontroli środków transportu wykorzystywanych do przewozu zwierząt pod względem dobrostanu zwierząt.**



**Rodzaje niedyskryminujących kontroli przeprowadzonych na podstawie art. 27 ust. 1 rozporządzenia (WE) nr 1/2005.**

Powiat/Województwo:	1605 krapkowice	Rok:		2014			
		Bydło	Świnie	Owce/kozy	Koniowate	Drób i zającowate	Pozostałe gatunki
<b>Sekcja A</b>							
<b>Liczba przeprowadzonych kontroli</b>							
<b>1. W miejscu wyjazdu/miejsce przeznaczenia - rzeźni</b>							
1a. W miejscu wyjazdu (gospodarstwo, miejsce gromadzenia) w przypadku przesyłek wprowadzanych do handlu wewnątrzspółnotowego lub wywozu do krajów trzecich	0	0	0	3	0	3	
1b. W rzeźni (miejsce przeznaczenia)	0	530	0	0	0	0	
<b>2. Pozostałe kontrole</b>							
2a. W gospodarstwie (miejsce przeznaczenia)	0	4	0	0	0	0	
2b. W obrocie krajowym (targi, punkty skupu, pokazy, wystawy, konkursy)	23	103	0	0	0	0	
2c. W punktach kontroli oraz miejscach transferowych	0	0	0	0	0	0	
2d. Pozostałe kontrole przeprowadzone samodzielnie lub wspólnie z policją, ITD, strażą graniczną	0	1	0	0	0	0	
<b>Sekcja B</b>							
<b>Liczba zwierząt, środków transportu oraz dokumentacji, poddanych kontroli</b>							
<b>Liczba zwierząt</b>							
1a. W miejscu wyjazdu (gospodarstwo, miejsce gromadzenia) w przypadku przesyłek wprowadzanych do handlu wewnątrzspółnotowego lub wywozu do krajów trzecich	0	0	0	4	0	4723	
1b. W rzeźni (miejsce przeznaczenia)	0	3238	0	0	0	0	
2a. W gospodarstwie (miejsce przeznaczenia)	0	1986	0	0	0	0	
2b. W obrocie krajowym (targi, punkty skupu, pokazy, wystawy, konkursy)	121	4291	0	0	0	0	
2c. Podczas transportu – w punktach kontroli oraz miejscach transferowych	0	0	0	0	0	0	
2d. Podczas transportu – pozostałe kontrole przeprowadzone samodzielnie lub wspólnie z policją, ITD, strażą graniczną	0	50	0	0	0	0	
<b>Liczba środków transportu</b>							
1a. W miejscu wyjazdu (gospodarstwo, miejsce gromadzenia) w przypadku przesyłek wprowadzanych do handlu wewnątrzspółnotowego lub wywozu do krajów trzecich	0	0	0	3	0	3	
1b. W rzeźni (miejsce przeznaczenia)	0	530	0	0	0	0	

2a. W gospodarstwie (miejsce przeznaczenia)	0	0	0	0	0	0
2b. W obrocie krajowym (targi, punkty skupu, pokazy, wystawy, konkursy)	27	103	0	0	0	0
2c. Podczas transportu – w punktach kontroli oraz miejscach transferowych	0	0	0	0	0	0
2d. Podczas transportu – pozostałe kontrole przeprowadzone samodzielnie lub wspólnie z policją, ITD, strażą graniczną	0	1	0	0	0	0
<b>Liczba skontrolowanej dokumentacji</b>						
1a. W miejscu wyjazdu (gospodarstwo, miejsce gromadzenia) w przypadku przesyłek wprowadzanych do handlu wewnątrzspółnotowego lub wywozu do krajów trzecich	0	0	0	4	0	3
1b. W rzeźni (miejsce przeznaczenia)	0	530	0	0	0	0
2a. W gospodarstwie (miejsce przeznaczenia)	0	4	0	0	0	0
2b. W obrocie krajowym (targi, punkty skupu, pokazy, wystawy, konkursy)	28	103	0	0	2	0
2c. Podczas transportu – w punktach kontroli oraz miejscach transferowych	0	0	0	0	0	0
2d. Podczas transportu – pozostałe kontrole przeprowadzone samodzielnie lub wspólnie z policją, ITD, strażą graniczną	0	1	0	0	0	0
3. Po zakończeniu transportu (liczba skontrolowanych dzienników podróży lub wydruków z systemu nawigacji satelitarnej)	0	4*	0	0	0	0

4\*oczekiwanie na dostarczenie wydruków GPS 4- rech przesyłek

**Kategoria i liczba przypadków uchybienia przepisom rozporządzenia (WE) nr 1/2005 wykrytych w trakcie niedyskryminujących kontroli przewidzianych w art. 27 ust. 1 tego rozporządzenia (cz.1)**

Kategoria uchybień	Bydło							Świnie							Owce/kozy						
	1a	1b	2a	2b	2c	2d	3	1a	1b	2a	2b	2c	2d	3	1a	1b	2a	2b	2c	2d	3
Zdolność zwierząt do transportu																					
Praktyka stosowana w zakresie transportu; przydzielona przestrzeń, wysokość																					
Środki transportu i dodatkowe przepisy dotyczące statków transportujących zwierzęta lub kontenerowców oraz dotyczące długotrwałych przewozów																					
Pojenie i karmienie, czas trwania podróży oraz okresy odpoczynku																					
Dokumentacja																					
Inne uchybienia																					
<b>Łączna liczba uchybień</b>																					

**Kategoria i liczba przypadków uchybienia przepisom rozporządzenia (WE) nr 1/2005 wykrytych w trakcie niedyskryminujących kontroli przewidzianych w art. 27 ust. 1 tego rozporządzenia (cz.2)**

Kategoria uchybień	Koniowate							Drób i zajęcowate							Pozostałe gatunki							
	1a	1b	2a	2b	2c	2d	3	1a	1b	2a	2b	2c	2d	3	1a	1b	2a	2b	2c	2d	3	
Zdolność zwierząt do transportu																						
Praktyka stosowana w zakresie transportu; przydzielona przestrzeń, wysokość																						
Środki transportu i dodatkowe przepisy dotyczące statków transportujących zwierzęta lub kontenerowców oraz dotyczące długotrwałych przewozów																						
Pojenie i karmienie, czas trwania podróży oraz okresy odpoczynku																						
Dokumentacja																						
Inne uchybienia																						
<b>Łączna liczba uchybień</b>																						

**Tabela 2. Kategoria i liczba przypadków uchybienia przepisom rozporządzenia (WE) nr 1/2005 wykrytych w trakcie niedyskryminujących kontroli przewidzianych w art. 27 ust. 1 tego rozporządzenia**

**Tabela 2 cz.1**

Kategoria uchybień	Bydło							Świnie							Owce/kozy						
	1a	1b	2a	2b	2c	2d	3	1a	1b	2a	2b	2c	2d	3	1a	1b	2a	2b	2c	2d	3
Zdolność zwierząt do transportu	0	0	0	0	0	0		0	0	0	0	0	0		0	0	0	0	0	0	
Praktyka stosowana w zakresie transportu; przydzielona przestrzeń, wysokość	0	0	0	0	0	0		0	0	0	0	0	0		0	0	0	0	0	0	
Środki transportu i dodatkowe przepisy dotyczące statków transportujących zwierzęta lub kontenerowców oraz dotyczące długotrwałych przewozów	0	0	0	0	0	0		0	0	0	0	0	0		0	0	0	0	0	0	

Pojenie i karmienie, czas trwania podróży oraz okresy odpoczynku	0	0	0	0	0	0	0	0	0	0	0	0	0	0	0	0	0	0	0	0	0	0
Dokumentacja	0	0	0	0	0	0	0	0	0	0	0	0	0	0	0	0	0	0	0	0	0	0
Inne uchybienia	0	0	0	0	0	0	0	0	0	0	0	0	0	0	0	0	0	0	0	0	0	0
<b>Łączna liczba uchybień</b>	0	0	0	0	0	0	0	0	0	0	0	0	0	0	0	0	0	0	0	0	0	0

**Tabela 2 cz. 2**

Kategoria uchybień	Koniowate							Drób i zajęcowate							Pozostałe gatunki							
	1a	1b	2a	2b	2c	2d	3	1a	1b	2a	2b	2c	2d	3	1a	1b	2a	2b	2c	2d	3	
Zdolność zwierząt do transportu	0	0	0	0	0	0		0	0	0	0	0	0		0	0	0	0	0	0	0	
Praktyka stosowana w zakresie transportu; przydzielona przeźródź, wysokość	0	0	0	0	0	0		0	0	0	0	0	0		0	0	0	0	0	0	0	

Środki transportu i dodatkowe przepisy dotyczące statków transportujących zwierzęta lub kontenerowców oraz dotyczące długotrwałych przewozów	0	0	0	0	0	0		0	0	0	0	0	0		0	0	0	0	0	0	
Pojenie i karmienie, czas trwania podróży oraz okresy odpoczynku	0	0	0	0	0	0	0	0	0	0	0	0	0	0	0	0	0	0	0	0	0
Dokumentacja	0	0	0	0	0	0	0	0	0	0	0	0	0	0	0	0	0	0	0	0	0
Inne uchybienia	0	0	0	0	0	0	0	0	0	0	0	0	0	0	0	0	0	0	0	0	0
<b>Łączna liczba uchybień</b>	0	0	0	0	0	0	0	0	0	0	0	0	0	0	0	0	0	0	0	0	0

**Tabela 3. Kategoria i liczba działań podjętych przez właściwy organ w następstwie wykrycia przypadków uchybienia przepisom rozporządzenia (WE) nr 1/2005.**

**Tabela 3 cz. 1**

Podjęte działania	Bydło							Świnie							Owce/kozy						
	1a	1b	2a	2b	2c	2d	3	1a	1b	2a	2b	2c	2d	3	1a	1b	2a	2b	2c	2d	3
A. Nałożone kary	0	0	0	0	0	0	0	0	0	0	0	0	0	0	0	0	0	0	0	0	0
B. Egzekwowanie przepisów i wymiana informacji	0	0	0	0	0	0	0	0	0	0	0	0	0	0	0	0	0	0	0	0	0

**Tabela 3 cz. 2**

Podjęte działania	Koniowate							Drób i zajęcowate							Pozostałe gatunki						
	1a	1b	2a	2b	2c	2d	3	1a	1b	2a	2b	2c	2d	3	1a	1b	2a	2b	2c	2d	3
A. Nałożone kary	0	0	0	0	0	0	0	0	0	0	0	0	0	0	0	0	0	0	0	0	0
B. Egzekwowanie przepisów i wymiana informacji	0	0	0	0	0	0	0	0	0	0	0	0	0	0	0	0	0	0	0	0	0





Powiatowi lekarze weterynarii przeprowadzili łącznie w omawianym okresie 1 kontrolę rzeźni bydła, ~~świń, owiec, kóz i domowych zwierząt jednokopytnych~~ oraz 0 kontroli rzeźni drobiu pod względem dobrostanu zwierząt. W trakcie kontroli uchybienia stwierdzone zostały w 0 podmiotach, w tym w 0 przypadkach dotyczących rzeźni ~~bydła, świń, owiec, kóz i domowych zwierząt jednokopytnych~~ oraz w 0 przypadkach dotyczących rzeźni drobiu.

### Roczny raport z kontroli rzeźni pod względem dobrostanu zwierząt

<b>Okres sprawozdawczy:</b>	<b>01.01.2014-31.12.2014</b>						
<b>Powiat (kod)*:</b>	<b>Krapkowice (1605)</b>						
<b>Liczba rzeźni zarejestrowanych na terenie powiatu:</b>	1						
<b>Liczba rzeźni skontrolowanych na terenie powiatu:</b>	1						
<b>Liczba kontroli przeprowadzonych w rzeźniach na terenie powiatu:</b>	1						
<b>Liczba rzeźni, w których stwierdzono nieprawidłowości na terenie powiatu:</b>	0						
<b>Liczba rzeźni poddawanych rekontroli, w których stwierdzono nieprawidłowości na terenie powiatu ****:</b>	0						
Lp.	Rodzaj stwierdzonej nieprawidłowości (należy wpisać numer wraz z pełnym brzmieniem pozycji z listy kontrolnej SPIWET)	Liczba rzeźni, w których stwierdzono nieprawidłowość **	Działania podjęte w związku ze stwierdzeniem nieprawidłowości (wymienić***)				Liczba rzeźni rekontrolowanych, w których stwierdzono nieprawidłowości ****
			decyzja	zalecenia	kara pieniężna	wstrzymanie uboju	
1.	0	0	0	0	0	0	0
Ogólna liczba wydanych decyzji administracyjnych		0					
Ogólna liczba wniosków o ukaranie		0					

## Wyniki kontroli urzędowych w schroniskach dla zwierząt

Rodzaj stwierdzonej nieprawidłowości	Liczba schronisk, w których stwierdzono nieprawidłowości	Liczba schronisk dla których zostały wydane decyzje administracyjne		Zgłoszenie do organów ścigania
		Nieprawidłowości/wstrzymania przyjmowania nowych zwierząt	Wykreślenie z rejestru	
Zwierzętom nie zapewniono minimalnych warunków utrzymania (ochrona przed niekorzystnymi warunkami, legowisko, dostęp do wody i karmy, nadmierne zagęszczenie zwierząt)	0	0	0	0
Brak wydzielonych odpowiednich pomieszczeń w schronisku	0	0	0	0
Zły stan techniczny i sanitarny pomieszczeń	0	0	0	0
Brak pieca do spalania zwłok lub chłodni do przetrzymywania zwłok	0	0	0	0
Niewłaściwie prowadzona ewidencja lub dokumentacja	0	0	0	0
Niedostateczny sposób realizacji opieki lekarsko-weterynaryjnej przez schronisko (kastracje, sterylizacje, szczepienia)	0	0	0	0
Inne	0	0	0	0

#### **4. Bezpieczna żywność pochodzenia zwierzęcego**

Organy Inspekcji Weterynaryjnej odgrywają podstawową rolę w zakresie bezpieczeństwa produktów pochodzenia zwierzęcego. Pozyskiwanie, chów, wytwarzanie, oczyszczanie, ubój, rozbiór, przetwarzanie, pakowanie, przepakowywanie, przechowywanie lub transport to czynności składowe „produkcji”, nad którymi ma nadzór Inspekcja Weterynaryjna. Kontrole urzędowe są konieczne, w celu sprawdzenia, że podmioty działające na rynku spożywczym stosują się do przepisów w zakresie higieny i bezpieczeństwa żywności.

## Nadzór nad produkcją żywności pochodzenia zwierzęcego

W tym miejscu należy wstawić aktualne RRW 5 dział 1 i podobnie jak w latach poprzednich podzielić na dwie części

Cz. 1

Rodzaj obiektu	Liczba obiektów															
	nadzorowanych	skontrolowanych	w których stwierdzono niezgodności w odniesieniu do:													
			wymagań dotyczących pomieszczeń żywnościowych	wymagań dotyczących sprzętu i wyposażenia	wymagań dla sprzętu	zagospodarowania odpadów żywnościowych, UPPZ, w tym SRM	jakości wody	higieny osobistej pracowników i szkoleń	zabezpieczenia przed szkodnikami i ich zwalczania	zachowania łańcucha chłodniczego	obróbki cieplnej	wymagań dla opakowań i materiałów opakowaniowych	traceability i znakowania	systemu HACCP	specyficznych wymagań określonych 853/2004	
0	1	2	3	4	5	6	7	8	9	10	11	12	13	14	15	
Razem (02, 30, 34)	01	101	52	3	1	0	0	0	0	0	0	0	0	0	0	1
Razem (03, 07, 14-25, 28-29)	02	1	1	0	0	0	0	0	0	0	0	0	0	0	0	0
Razem (04-06)	03	0	0	0	0	0	0	0	0	0	0	0	0	0	0	0
Chłodnie składowe wolnostojące (S 0)	04															
Zakłady przepakowywania - niezależne (S 0)	05															
Rynki hurtowe - z wyłączeniem produktów rybołówstwa (S 0)	06															
Razem zakłady zatwierdzone, w których funkcjonują działy wymienione w 08 i/lub 09 i/lub 10 i/lub 11 i/lub 12 i/lub 13 i/lub 26 i/lub 27	07	1	1													
Zakłady zatwierdzone, w których funkcjonują działy wymienione w 08a i/lub 08b i/lub 08c i/lub 08d i/lub 08e i/lub 08f i/lub 08g	08	1	1													
-działy prowadzące ubój zwierząt gospodarskich kopytnych (S I)	08a	1	1													
-działy prowadzące rozbiór mięsa zwierząt gospodarskich kopytnych (S I)	08b	1	1													
-działy składujące w warunkach chłodniczych (S I)	08c															
-działy przetwórstwa mięsa zwierząt gospodarskich kopytnych (S VI)	08d	1	1													
- działy prowadzące produkcję MM i/lub MOM i/lub SWM z mięsa zwierząt gospodarskich kopytnych (S V)	08e															
- działy prowadzące produkcję tłuszczów zwierzęcych i skwarek (S XII)	08f	1														
-działy prowadzące obróbkę jelit, pęcherzy i żołądków (S XIII)	08g															
Zakłady zatwierdzone, w których funkcjonują działy wymienione w 09a i/lub 09b i/lub 09c i/lub 09d i/lub 09e	09															



Rynki hurtowe i aukcje produktów rybołówstwa (S VIII)	18															
Zakłady zatwierdzone przetwórstwa produktów rybołówstwa (S VIII)	19															
Zakłady zatwierdzone przetwórstwa mleka (S IX)	20															
Punkty odbioru mleka (S IX)	21															
Zakłady pakowania jaj (S X)	22															
Zakłady produkcji jaj płynnych (S X)	23															
Zakłady zatwierdzone przetwórstwa jaj (S X)	24															
Zakłady przetwórcze - żabie udka i ślimaki (S XI)	25															
Zakłady zajmujące się wyłącznie tłuszczami zwierzęcymi i skwarkami (S XII)	26															
Zakłady prowadzące wyłącznie obróbkę jelit i/lub pęcherzy i/lub żołądków (S XIII)	27															
Zakłady odbierające surowce lub produkujące żelatynę (S XIV)	28															
Zakłady odbierające surowce lub produkujące kolagen (S XV)	29															
Razem (31-33)	30	0	0	0	0	0	0	0	0	0	0	0	0	0	0	0
Zakłady produkujące na rynek krajowy <sup>2)</sup> , w których funkcjonują działy 31a lub 31b lub 31c	31															
-działy prowadzące ubój zwierząt gospodarskich kopytnych	31a															
-działy prowadzące rozbiór mięsa zwierząt gospodarskich kopytnych	31b															
-działy prowadzące produkcję MM lub MOM lub SWM z mięsa zwierząt gospodarskich kopytnych	31c															
Zakłady produkujące na rynek krajowy <sup>2)</sup> , w których funkcjonują działy 32a lub 32b lub 32c	32															
-działy prowadzące ubój drobiu	32a															
działy prowadzące rozbiór mięsa drobiowego i/lub zajęczaków	32b															
-działy prowadzące produkcję MM i/lub MOM i/lub SWM z mięsa drobiowego i/lub zajęczaków	32c															
Zakłady produkujące na rynek krajowy <sup>2)</sup> , w których funkcjonują działy 33a lub 33b lub 33c	33															
działy prowadzące ubój zwierząt dzikich utrzymywanych w warunkach fermowych	33a															
działy prowadzące rozbiór mięsa zwierząt dzikich utrzymywanych w warunkach fermowych, z wyłączeniem zajęczaków	33b															

działy prowadzące produkcję MM i/lub MOM i/lub SWM z mięsa zwierząt dzikich utrzymywanych w warunkach fermowych, z wyłączeniem zajęczaków	33c															
Razem (35-47)	34	100	51	3	1	0	0	0	0	0	0	0	0	0	0	1
Zakłady wytwarzające żywność złożoną (roślinno-zwierzęcą)	35															
Zakłady konfekcjonujące lub przetwarzające miód i produkty pszczele	36	1														
Zakłady prowadzące składowanie produktów pochodzenia zwierzęcego bez wymagań temperaturowych	37															
Zakłady prowadzące działalność marginalną, lokalną i ograniczoną	38	1	1	1												
Podmioty prowadzące sprzedaż bezpośrednią	39	13	7													
Gospodarstwa produkcji mleka	40	77	36	2	1											1
Zakłady będące gospodarstwami, na terenie których dokonuje się uboju zwierząt pochodzących z innych gospodarstw w celu pozyskania mięsa na użytek własny	41	2	2													
Statki rybackie (z wyłączeniem statków przetwórczych i statków zamrażalni)	42															
Fermy jaj konsumpcyjnych	43	1														
Punkty odbioru jaj	44															
Podmioty prowadzące transport produktów pochodzenia zwierzęcego, w tym mleka	45	1	1													
Podmioty zajmujące się obrotem lub pośrednictwem w obrocie produktami pochodzenia zwierzęcego, z wyłączeniem obrotu prowadzonego w ramach produkcji	46															
Punkty skupu dziczyzny	47	4	4													
Inne	48	1														



Rodzaj obiektu	Liczba spraw rozstrzygniętych decyzjami administracyjnymi, wydanymi:									
	zgodnie z art. 54 ust.2 lit.a rozp.882/2004 <sup>1)</sup>	zgodnie z art. 54 ust.2 lit.b rozp.882/2004 <sup>1)</sup>	zgodnie z art. 54 ust.2 lit.c rozp.882/2004 <sup>1)</sup>	zgodnie z art. 54 ust.2 lit.d \ rozp.882/2004 <sup>1)</sup>	zgodnie z art. 54 ust.2 lit.e rozp.882/2004 <sup>1)</sup>	zgodnie z art. 54 ust.2 lit.f rozp.882/2004 <sup>1)</sup>	zgodnie z art. 54 ust.2 lit.g rozp.882/2004 <sup>1)</sup>	zgodnie z art. 54 ust.2 lit.h rozp.882/2004 <sup>1)</sup>	na podstawie przepisów ustawy o produktach pochodzenia zwierzecego	
0	16	17	18	19	20	21	22	23	24	
Razem (02+30)	01	0	0	0	0	0	0	0	0	3
Razem (03+07+14+15+16+17+18+19+20+21+22+23+24+25+28+29)	02	0	0	0	0	0	0	0	0	0
Razem (04+05+06)	03	0	0	0	0	0	0	0	0	0
Chłodnie składowe wolnostojące (S 0)	04									
Zakłady przepakowywania - niezależne (S 0)	05									
Rynki hurtowe - z wyłączeniem produktów rybołówstwa (S 0)	06									
Razem zakłady zatwierdzone, w których funkcjonują działy wymienione w 08 i/lub 09 i/lub 10 i/lub 11 i/lub 12 i/lub 13 i/lub 26 i/lub 27	07									
Zakłady zatwierdzone, w których funkcjonują działy wymienione w 08a i/lub 08b i/lub 08c i/lub 08d i/lub 08e i/lub 08f i/lub 08g	08									
-działy prowadzące ubój zwierząt gospodarskich kopytnych (S I)	08a									
-działy prowadzące rozbiór mięsa zwierząt gospodarskich kopytnych (S I)	08b									
-działy składujące w warunkach chłodniczych (S I)	08c									
-działy przetwórstwa mięsa zwierząt gospodarskich kopytnych (S VI)	08d									
- działy prowadzące produkcję MM i/lub MOM i/lub SWM z mięsa zwierząt gospodarskich kopytnych (S V)	08e									
- działy prowadzące produkcję tłuszczów zwierzęcych i skwarek (S XII)	08f									
'- działy prowadzące obróbkę jelit, pęcherzy i żołądków (S XIII)	08g									
Zakłady zatwierdzone, w których funkcjonują działy wymienione w 09a i/lub 09b i/lub 09c i/lub 09d i/lub 09e	09									
-działy prowadzące ubój drobiu i/lub zajęczaków (S II)	09a									

-działy prowadzące rozbiór mięsa drobiowego i/lub zajęczaków (S II)	09b													
-działy składujące w warunkach chłodniczych (S II)	09c													
-działy przetwórstwa mięsa drobiowego i/lub zajęczaków (S VI)	09d													
- działy prowadzące produkcję MM i/lub MOM i/lub SWM z mięsa drobiowego i/lub zajęczaków (S V)	09e													
Zakłady zatwierdzone, w których funkcjonują działy wymienione w 10a i/lub 10b i/lub 10c i/lub 10d i/lub 10e i/lub 10f	10													
-działy prowadzące ubój zwierząt dzikich utrzymywanych w warunkach fermowych (S III)	10a													
-działy prowadzące rozbiór mięsa zwierząt dzikich utrzymywanych w warunkach fermowych (S III)	10b													
-działy składujące w warunkach chłodniczych	10c													
-działy przetwórstwa mięsa zwierząt dzikich utrzymywanych w warunkach fermowych	10d													
- działy prowadzące produkcję MM i/lub MOM i/lub SWM z mięsa zwierząt dzikich utrzymywanych w warunkach fermowych	10e													
-działy prowadzące obróbkę jelit, żołądków i pęcherzy zwierząt dzikich utrzymywanych w warunkach fermowych	10 f													
Zakłady zatwierdzone, w których funkcjonują działy wymienione w 11a i/lub 11b i/lub 11c i/lub 11d	11													
- dział obróbki dziczyzny	11a													
- działy prowadzące rozbiór dziczyzny (S IV)	11b													
-działy prowadzące przetwórstwo dziczyzny (S IV)	11c													
- działy składujące w warunkach chłodniczych (S IV)	11d													
Zakłady zatwierdzone prowadzące wyłącznie produkcję MM i/lub MOM i/lub SWM (S V)	12													
Zakłady zatwierdzone prowadzące wyłącznie przetwórstwo mięsa (S VI)	13													
Zakłady wysyłki - żywe mięczaki dwuskorupowe (S VII)	14													
Zakłady oczyszczania żywe mięczaki dwuskorupowe (S VII)	15													
Statki przetwórnice (S VIII)	16													
Statki zamrażalnie (S VIII)	17													
Rynki hurtowe i aukcje produktów rybołówstwa (S VIII)	18													
Zakłady zatwierdzone przetwórstwa produktów rybołówstwa (S VIII)	19													

Zakłady zatwierdzone przetwórstwa mleka (S IX)	20									
Punkty odbioru mleka (S IX)	21									
Zakłady pakowania jaj (S X)	22									
Zakłady produkcji jaj płynnych (S X)	23									
Zakłady zatwierdzone przetwórstwa jaj (S X)	24									
Zakłady przetwórcze - żabie udka i ślimaki (S XI)	25									
Zakłady zajmujące się wyłącznie tłuszczami zwierzęcymi i skwarkami (S XII)	26									
Zakłady prowadzące wyłącznie obróbkę jelit i/lub pęcherzy i/lub żołądków (S XIII)	27									
Zakłady odbierające surowce lub produkujące żelatynę (S XIV)	28									
Zakłady odbierające surowce lub produkujące kolagen (S XV)	29									
Razem (31-33)	30	0	0	0	0	0	0	0	0	0
Zakłady produkujące na rynek krajowy <sup>2)</sup> , w których funkcjonują działy 31a lub 31b lub 31c	31									
-działy prowadzące ubój zwierząt gospodarskich kopytnych	31a									
-działy prowadzące rozbiór mięsa zwierząt gospodarskich kopytnych	31b									
-działy prowadzące produkcję MM lub MOM lub SWM z mięsa zwierząt gospodarskich kopytnych	31c									
Zakłady produkujące na rynek krajowy <sup>2)</sup> , w których funkcjonują działy 32a lub 32b lub 32c	32									
-działy prowadzące ubój drobiu	32a									
działy prowadzące rozbiór mięsa drobiowego i/lub zajęczaków	32b									
-działy prowadzące produkcję MM i/lub MOM i/lub SWM z mięsa drobiowego i/lub zajęczaków	32c									
Zakłady produkujące na rynek krajowy <sup>2)</sup> , w których funkcjonują działy 33a lub 33b lub 33c	33									
działy prowadzące ubój zwierząt dzikich utrzymywanych w warunkach fermowych	33a									
działy prowadzące rozbiór mięsa zwierząt dzikich utrzymywanych w warunkach fermowych, z wyłączeniem zajęczaków	33b									
działy prowadzące produkcję MM i/lub MOM i/lub SWM z mięsa zwierząt dzikich utrzymywanych w warunkach fermowych, z wyłączeniem zajęczaków	33c									

Razem (35-47)	34									3
Zakłady wytwarzające żywność złożoną (roślinno-zwierzęcą)	35									
Zakłady konfekcjonujące lub przetwarzające miód i produkty pszczele	36									1
Zakłady prowadzące składowanie produktów pochodzenia zwierzęcego bez wymagań temperaturowych	37									
Zakłady prowadzące działalność marginalną, lokalną i ograniczoną	38									1
Podmioty prowadzące sprzedaż bezpośrednią	39									
Gospodarstwa produkcji mleka	40									1
Zakłady będące gospodarstwami, na terenie których dokonuje się uboju zwierząt pochodzących z innych gospodarstw w celu pozyskania mięsa na użytek własny	41									
Statki rybackie (z wyłączeniem statków przetwórci i statków zamrażalni)	42									
Fermy jaj konsumpcyjnych	43									
Punkty odbioru jaj	44									
Podmioty prowadzące transport produktów pochodzenia zwierzęcego, w tym mleka	45									
Podmioty zajmujące się obrotem lub pośrednictwem w obrocie produktami pochodzenia zwierzęcego, z wyłączeniem obrotu prowadzonego w ramach produkcji	46									
Punkty skupu dziczyzny	47									
Inne	48									

W powyższych podmiotach przeprowadzono łącznie 64 kontrole. Raport z kontroli stanu sanitarnego obiektów w zakresie higieny produktów pochodzenia zwierzęcego prezentuje poniższa tabela.

Wyszczególnienie		Liczba rok 2013	Liczba rok 2014	Zmiana (rok 2013 = 100%)	Kwota (w zł) 2013	Kwota (w zł) 2014	Zmiana (rok 2013 = 100%)
Przeprowadzone kontrole ogółem	1	60	64	106,67			
w tym środków transportu	2	3	7	233,33			
w tym środków transportu o złym stanie sanitarnym	3	0	0	0			

Nałożone mandaty karne		4	1	3	300	100	350	350
Kary pieniężne wymierzone w drodze decyzji administracyjnej		5	5	3	60	6500	800	12,31
skierowane do	sądów i prokuratury	6						
	na podstawie	ustawy o bezpieczeństwie żywności i żywienia	7					
		Kodeksu wykroczeń	8					
		ustawy o produktach pochodzenia zwierzęcego	9					

Jednocześnie pod nadzorem Inspekcji Weterynaryjnej znajduje się ubój zwierząt w gospodarstwach z pozyskiwaniem mięsa na potrzeby własne. W roku 2014 poddano ubojowi 447 szt. zwierząt, w tym 447 świń.

## 5. Nadzór nad paszami, ubocznymi produktami pochodzenia zwierzęcego oraz weterynaryjnymi produktami leczniczymi

Wykaz podmiotów nadzorowanych przez Inspekcję Weterynaryjną w zakresie pasz, ubocznych produktów pochodzenia zwierzęcego oraz weterynaryjnych produktów leczniczych prezentują poniższe tabele

Rodzaj działalności		Liczba podmiotów nadzorowanych		
		2012	2013	2014
Produkcja pasz wprowadzanych do obrotu (wymagająca zatwierdzenia)	ogólna liczba podmiotów zajmujących się produkcją pasz	0	0	0
	dla zwierząt przeżuwających	0	0	0
	dla zwierząt gospodarskich innych niż przeżuwające	0	0	0
	dla zwierząt domowych	0	0	0
Produkcja pasz wprowadzanych do obrotu (wymagająca rejestracji)	ogólna liczba podmiotów zajmujących się produkcją pasz	1	1	1
	dla zwierząt przeżuwających	0	0	0
	dla zwierząt gospodarskich innych niż przeżuwające	0	0	0
	dla zwierząt domowych	0	0	0
	produkcja materiałów paszowych pozyskanych przy produkcji środków spożywczych (młyny, browary)	1	1	1
Produkcja pasz (wymagająca zatwierdzenia) niewprowadzanych do obrotu		0	0	0
Obrót paszami (działalność wymagająca zatwierdzenia)	hurtowy	0	0	0
	detaliczny	0	0	0
Obrót paszami (działalność wymagająca zarejestrowania)	hurtowy	2	0	0
	detaliczny	10	13	12
Wytwarzanie pasz leczniczych	do obrotu	0	0	0
	na potrzeby własne	0	0	0
Dystrybutorzy pasz leczniczych		0	0	0
Żywnienie zwierząt przeznaczonych do produkcji żywności (art. 2 rozp. 183/2005)		800	822	846
Wytwórcy materiałów paszowych inni niż w wierszu 9		24	26	26
Producenci ekologiczni produkujący pasze na potrzeby własne		1	1	1

Obrót produktami leczniczymi weterynaryjnymi	hurtowy	0	0	0
	detaliczny prowadzony w zakładach leczniczych dla zwierząt	0	0	0
	detaliczny prowadzony w placówkach obrotu pozaaptecznego	0	0	0

Liczba osób sprawujących nadzór i biorących udział w urzędowych kontrolach w sektorze paszowym

WIW:

PIWy razem:

Liczba osób sprawujących nadzór i biorących udział w urzędowych kontrolach w sektorze farmaceutycznym

WIW:

Rodzaj działalności c.d.		2012	2013	2014
Przetwarzanie ubocznych produktów pochodzenia zwierzęcego	kategori 1	1	0	0
	kategori 2	2	0	0
	kategori 3	3	0	0
Składowanie ubocznych produktów pochodzenia zwierzęcego	kategori 1	4	1	1
	kategori 2	5	0	0
	kategori 3	6	0	0
Czynności dotyczące ubocznych produktów pochodzenia zwierzęcego po ich zebraniu, takie jak: sortowanie, dzielenie, chłodzenie, zamrażanie, solenie, usuwanie skór i skórek lub określonego materiału mogącego stanowić zagrożenie		7	0	0
Transport ubocznych produktów pochodzenia zwierzęcego lub produktów pochodnych	podmioty kategorii 1	8	1	0
	podmioty kategorii 2	9	0	0
	podmioty kategorii 3	10	2	2
Szczególne cele paszowe (art. 18 rozp. 1069/2009)	stosowanie kategorii 1	11	0	0
	stosowanie kategorii 2	12	0	0
	stosowanie kategorii 3	13	0	0
Składowanie	kategori 1	15	0	1

produktów pochodnych	kategorii 2	16	0	0	0
	kategorii 3	17	0	0	0
Kompostownie i wytwórnie biogazu		18	0	0	0
Podmioty stosujące polepszacze gleby i nawozy organiczne		19	0	0	0
Spalarnie i współspalarnie	kategoria 1	20	0	0	0
	kategoria 2	21	0	0	0
	kategoria 3	22	0	0	0
Grzebowiska		23	0	0	0
Podmioty prowadzące czynności techniczne na produktach ubocznych pochodzenia zwierzęcego lub produktach pochodnych		24	0	0	0
Inne podmioty zarejestrowane		25	0	0	0

Liczba osób sprawujących nadzór i biorących udział w urzędowych kontrolach w sektorze utylizacyjnym

WIW:

PIWy razem:

Stwierdzone naruszenia podczas urzędowych kontroli i podjęte działania administracyjne i karne.

Wyniki kontroli urzędowych w sektorze paszowym w 2014 roku

Stwierdzone naruszenia. Określenie lub temat kontrolowanego zagadnienia.	Liczba podmiotów skontrolowanych	Liczba przeprowadzonych kontroli	Liczba stwierdzonych naruszeń	Działania podjęte w wyniku przeprowadzonej kontroli				
				Liczba decyzji administracyjnych wydawanych/ wyegzekwowanych	Grzywna w drodze mandatu karnego - ilość/kwota	Ilość zgłoszeń do organów ścigania - przyjętych/ odrzuconych.	Zalecenie usunięcia uchybień w określonym terminie	Inne (upomnienie, zakaz wprowadzenia do obrotu, zniszczenie paszy)
Stwierdzone naruszenia w zakresie kontroli pomieszczeń i wyposażenia w tym ocena stanu sanitarnego i porządkowego pomieszczeń i wyposażenia: stan urzędzeń, ich czyszczenie, dezynfekcja, szatnie i sanitariaty, ubytki ścian i posadzek, itp.*	11	11	0	0	0	0	0	0



Stwierdzone naruszenia w zakresie kontroli systemu HACCP oraz procedur i programów wstępnych *	0	0	0	0	0	0	0	0
Stwierdzone naruszenia w zakresie kontroli jakości i produkcji: badania właścicielskie surowców i produktów, przestrzeganie temperatur, ciśnienia itp., zapisy w punktach kontrolnych*.	0	0	0	0	0	0	0	0
Stwierdzone naruszenia w zakresie personelu obsługującego zakład produkcyjny: ubrania ochronne, zachowanie się personelu podczas pracy, znajomość instrukcji stanowiskowych*.	0	0	0	0	0	0	0	0
Stwierdzone naruszenia w zakresie przechowywania i transportu*	4	4	0	0	0	0	0	0
Stwierdzone naruszenia w zakresie procedur reklamacji i wycofania produktu, w tym postępowanie z produktem wycofanym z rynku*.	0	0	0	0	0	0	0	0
Stwierdzone naruszenia w zakresie produkcji, dystrybucji oraz stosowania pasz leczniczych*	0	0	0	0	0	0	0	0
Stwierdzone naruszenia w zakresie oznakowania pasz*	0	0	0	0	0	0	0	0
Stwierdzone naruszenia w zakresie prowadzenia dokumentacji nie ujęte w pkt. 1-10	88	91	22	0	0	0	22	0
<i>Inne (wymienić jakie)</i>	0	0	0	0	0	0	0	0
Ogółem	88	91	22	0	0	0	22	0

\*z wyjątkiem nieprawidłowości w prowadzeniu dokumentacji

Wyniku kontroli urzędowych w sektorze utylizacyjnym w 2014 roku

Stwierdzone naruszenia przy:	Liczba podmiotów skontrolowanych	Liczba przeprowadzonych kontroli	Liczba stwierdzonych naruszeń	Działania podjęte w wyniku przeprowadzonej kontroli				
				Liczba decyzji administracyjnych wydawanych/ wyegzekwowanych	Grzywna w drodze mandatu karnego – ilość/kwota	Ilość zgłoszeń do organów ścigania – przyjętych/ odrzuconych.	Zalecenie usunięcia uchybień w określonym terminie	Inne
Gromadzeniu, przechowywaniu i zbieraniu UPPZ *	2	3	0	0	0	0	0	0
Transporcie UPPZ *: dopuszczenie środka transportu, jego oznakowanie, oznakowanie kontenerów, mycie i dezynfekcja środków transportu i kontenerów.	2	2	0	0	0	0	0	0
Przetwarzaniu UPPZ *: w tym zachowanie odpowiedniej temperatury i ciśnienia w zależności od metody przetwarzania.	0	0	0	0	0	0	0	0
Zagospodarowaniu UPPZ *: sposób zagospodarowania zgodny z zapisem na dokumentach handlowych.	0	0	0	0	0	0	0	0
Spalaniu/Współspalaniu UPPZ/produktów przetworzonych *	0	0	0	0	0	0	0	0
Rolniczym wykorzystaniu mączek mięsno – kostnych jako polepszaczy gleby i nawozów organicznych*	0	0	0	0	0	0	0	0
Prowadzeniu dokumentacji w zakresie działalności określonych w pkt 1-6	0	0	0	0	0	0	0	0
<b>Ogółem</b>	<b>2</b>	<b>3</b>	<b>0</b>	<b>0</b>	<b>0</b>	<b>0</b>	<b>0</b>	<b>0</b>

Tabela nr.... Wyniki kontroli urzędowych w sektorze farmaceutycznym w 2014 roku

Stwierdzone naruszenia:	Liczba podmiotów skontrolowanych				Działania podjęte w wyniku przeprowadzonej kontroli			
	Zakłady lecznicze dla zwierząt:		hurtownie produktów leczniczych weterynaryjnych	podmioty prowadzące obrót detaliczny produktami OTC	Decyzja administracyjna	Skierowanie do organów ścigania lub okręgowej izby lekarsko – weterynaryjnej.	Wydane zalecenia	Inne
	gospodarskich i towarzyszących	tylko towarzyszących						
Nieprawidłowe prowadzenie dokumentacji obrotu detalicznego i/lub hurtowego								
Prowadzenie zakładu leczniczego dla zwierząt bez wpisu do Ewidencji zakładów leczniczych dla zwierząt								
Dokonywanie zakupu produktów leczniczych weterynaryjnych bez uprawnienia w hurtowni farmaceutycznej produktów leczniczych weterynaryjnych.								
Przechowywanie i transport produktów leczniczych weterynaryjnych niezgodnie z wymaganiami.								
Prowadzenie dokumentacji lekarsko-weterynaryjnej niezgodnie z obowiązującym sposobem i zakresem.*	*Dokumentacja dotycząca zwierząt							
	gospodarskich	towarzyszących						
Stosowanie premiksów leczniczych z pominięciem wytwórni pasz leczniczych.								
Niewłaściwe warunki sanitarno-higieniczne, nieprawidłowe funkcjonowanie aparatury pomiarowej, nieprawidłowości								

w wyposażeniu								
Nieprawidłowe oznakowanie produktów leczniczych weterynaryjnych, leki przeterminowane.								
Sprzedaż produktów leczniczych weterynaryjnych drogą internetową								
Inne (wymienić jakie)								
Ogółem**								

\*\* Ogółem liczba podmiotów skontrolowanych oraz ogółem działań podjętych w wyniku przeprowadzonej kontroli (ogółem ≠ suma)

W podmiotach sektora paszowego, utylizacyjnego oraz farmaceutycznego przeprowadzono łącznie 112 kontroli, w tym 107 kontroli w sektorze paszowym, 5 kontroli w sektorze utylizacyjnym i 0 kontroli w sektorze farmaceutycznym. Raport z kontroli prezentuje poniższa tabela.

Tabela nr .... Raport z kontroli.

Wyszczególnienie	Liczba		Kwota - w zł
0	1		2
Przeprowadzone kontrole ogółem	01	112	0
Nałożone mandaty karne	02	0	0
Skierowane do sądów i prokuratury przyjęte/odrzucone	03	0	0

## 6. Weterynaryjna kontrola w handlu pomiędzy Polską, a państwami członkowskimi Unii Europejskiej, a także przy przy eksporcie z Polski do krajów trzecich.

Kontrola weterynaryjna w handlu jest to kontrola zwierząt i produktów pochodzenia zwierzęcego wykonywana w ramach nadzoru nad obrotem nimi pomiędzy poszczególnymi państwami członkowskimi Unii Europejskiej - czyli w ramach wspólnego rynku. Zgodnie z polityką Unii Europejskiej w zakresie swobodnego przepływu zwierząt i produktów pochodzenia zwierzęcego, rynek wewnętrzny obejmuje obszar wszystkich państw członkowskich bez granic wewnętrznych.

W myśl generalnej reguły wzajemnego uznawania wyników kontroli przeprowadzonych przez służby poszczególnych państw członkowskich, przesyłka zwierząt lub produktów pochodzenia zwierzęcego, która została poddana kontroli przeprowadzonej przez organy Inspekcji

Weterynaryjnej w sposób zgodny z obowiązującym prawem unijnym, przy wprowadzeniu jej do obrotu na terytorium jednego z krajów członkowskich, może być bez dodatkowej kontroli wprowadzona do obrotu w każdym innym kraju będącym członkiem UE.

W wyniku tak przeprowadzonej kontroli państwo członkowskie musi jednak zagwarantować, iż przesyłki zwierząt i produktów pochodzenia zwierzęcego:

- 1) spełniają wszystkie szczegółowe normy i standardy weterynaryjne określone w przepisach o zdrowiu zwierząt i zwalczaniu chorób zakaźnych zwierząt, w przepisach o organizacji hodowli i rozrodzie zwierząt gospodarskich lub przepisach o bezpieczeństwie zdrowotnym produktów pochodzenia zwierzęcego;
- 2) są oznakowane lub etykietowane oraz zaopatrzone w świadectwo zdrowia lub inny wymagany dokument, który towarzyszy im aż do ostatecznego odbiorcy wskazanego w tym dokumencie;
- 3) pochodzą od podmiotów, które podlegają regularnym kontrolom weterynaryjnym;
- 4) nie pochodzą od podmiotów, ani z terenów lub regionów, które są przedmiotem restrykcji administracyjnych lub środków ochronnych wprowadzonych z powodu podejrzenia lub wystąpienia choroby zakaźnej zwierząt podlegającej obowiązkowi zwalczania;
- 5) będą transportowane w odpowiednich środkach transportu, których stan jest zgodny z zasadami określonymi w prawie unijnym.

Opisane powyżej zasady obowiązują również przy przemieszczaniu zwierząt pomiędzy Państwami Członkowskimi UE a pozostałymi państwami Europejskiego Obszaru Gospodarczego (EOG) oraz państwami posiadającymi specjalne dwustronne stosunki z UE (np. Szwajcaria).

### **6.1 Wysyłka zwierząt z Polski do innych Państw Członkowskich (oraz pozostałych państw stosujących unijne procedury handlowe)\*, †**

---

\* Na potrzeby niniejszego podpunktu, przesyłkę należy rozumieć jako partię zwierząt wprowadzoną do handlu wewnątrzunijnego z Polski, zaopatrzoną w świadectwo zdrowia dla zwierząt w handlu wewnątrzunijnym – tzw. świadectwo INTRA, bądź, w przypadku zarejestrowanych koniowatych – w zaświadczenie zdrowia, o którym mowa w dyrektywie 2009/156/WE.

W zestawieniach nie należy uwzględniać:

- partii zwierząt przemieszczonych z gospodarstwa pochodzenia w Polsce do miejsca gromadzenia zwierząt w Polsce, z przeznaczeniem do późniejszego wprowadzenia do handlu (w takiej sytuacji zwierzęta z przedmiotowej partii zostaną wykazane w *Sprawozdaniu z realizacji zadań IW* przez powiatowego lekarza weterynarii właściwego dla miejsca gromadzenia zwierząt, jako wchodzące w skład przesyłki wprowadzonej do handlu z miejsca gromadzenia),
- przesyłek zwierząt wysyłanych z miejsca gromadzenia w Polsce, jeżeli stanowi ono dla ww. zwierząt miejsce gromadzenia w państwie tranzytu (faktyczne miejsce pochodzenia jest położone w innym państwie członkowskim). Jeżeli w skład przesyłki wysyłanej z miejsca gromadzenia zwierząt w Polsce wchodziły zarówno zwierzęta pochodzące z Polski, jak i zwierzęta, dla których Polska stanowi tzw. państwo członkowskie tranzytu, przesyłkę należy uwzględnić w zestawieniach, natomiast jako liczbę zwierząt w przesyłce należy wskazać liczbę zwierząt w przesyłce pochodzących z Polski.

Tabela nr ... Liczba zwierząt i przesyłek wysłanych z Polski w ramach handlu w 2014 r.

Państwo przeznaczenia	BYDŁO		ŚWINIE		OWCE I KOZY		KONIE		DRÓB	
	zwierzęta	przesyłki	zwierzęta	przesyłki	zwierzęta	przesyłki	zwierzęta	przesyłki	zwierzęta	przesyłki
Włochy							2	1	3823	2
Dania									900	1
Niemcy							1	1		
Czechy							1	1		
<b>RAZEM:</b>							4	3	4723	3

Tabela nr... Raport z kontroli przesyłek zwierząt w handlu, wysłanych z Polski w 2014 r.

1. Kontrola przesyłek przeznaczonych do handlu	BYDŁO	ŚWINIE	OWCE I KOZY	KONIE	DRÓB
1.1. Liczba przesyłek zwierząt poddanych kontroli w związku z planowaną wysyłką z Polski w ramach handlu.	0	0	0	3	3
1.2. Liczba zwierząt w ww. skontrolowanych przesyłkach.	0	0	0	4	
2. Zwierzęta/przesyłki niedopuszczone do handlu	BYDŁO	ŚWINIE	OWCE I KOZY	KONIE	DRÓB
2.1. Liczba przesyłek niedopuszczonych do handlu	0	0	0	0	0
2.2. Liczba zwierząt niedopuszczonych do handlu	0	0	0	0	
3. Zwierzęta/przesyłki	BYDŁO	ŚWINIE	OWCE I KOZY	KONIE	DRÓB

<sup>†</sup> W rubrykach dotyczących drobiu należy uwzględnić wszystkie kategorie drobiu żywego (bez uwzględniania jaj wylęgowych oraz jaj przeznaczonych do konsumpcji).

<b>wprowadzone do handlu</b>					
3.1. Liczba przesyłek zwierząt wysłanych z Polski.	0	0	0	0	3
3.2. Ogólna liczba zwierząt w w/w wysłanych przesyłkach.	0	0	0	0	4723

## 6.2 Wysyłka zwierząt do Polski z innych Państw Członkowskich (oraz pozostałych państw stosujących unijne procedury handlowe)<sup>‡,§</sup>.

<b>1 . Ogólne informacje o zwierzętach i kontrolach</b>	BYDŁO	ŚWINIE	OWCE I KOZY	KONIE	DRÓB
1.1. Liczba przesyłek zwierząt w handlu sprowadzonych do Polski.	0	41	0	1	25
1.2. Liczba zwierząt w w/w przesyłkach sprowadzonych do Polski.	0	17203	0	1	132000
1.3. Liczba niedyskryminujących kontroli przesyłek sprowadzonych w ramach handlu do Polski.	0	4	0	0	0
1.4. Ogólna liczba zwierząt w w/w skontrolowanych przesyłkach.	0	1986	0	0	0

<sup>‡</sup> Na potrzeby niniejszego podpunktu przesyłkę należy rozumieć jako partię zwierząt wprowadzoną do Polski w ramach unijnych procedur handlowych, zaopatrzoną w świadectwo zdrowia dla zwierząt wprowadzanych do handlu wewnątrzunijnego, tzw. świadectwo INTRA (bądź w przypadku zarejestrowanych koniowatych – w zaświadczenie zdrowia, o którym mowa w dyrektywie 2009/156/WE.), której ostateczne miejsce przeznaczenia położone jest na terytorium Polski.

W zestawieniach nie należy uwzględniać przesyłek, które przemieszczane były poprzez miejsce gromadzenia zwierząt położone w Polsce jako tzw. państwie członkowskim tranzytu, nawet jeżeli w towarzyszącym przesyłce oryginalnym świadectwie zdrowia polskie miejsce gromadzenia wskazane zostało jako miejsce przeznaczenia.

<sup>§</sup> W rubrykach dotyczących drobiu należy uwzględnić wszystkie kategorie drobiu żywego (bez uwzględniania jaj wylęgowych oraz jaj przeznaczonych do konsumpcji).

2. Naruszenia stwierdzone w wyniku niedyskryminujących kontroli w handlu	Zwierzęta					Przesyłki				
	BYDŁO	ŚWINIE	OWCE I KOZY	KONIE	DRÓB	BYDŁO	ŚWINIE	OWCE I KOZY	KONIE	DRÓB
2.1. Zwierzęta/przesyłki, których dotyczyły naruszenia stwierdzone podczas kontroli	0	0	0	0	0	0	0	0	0	0
3. Nałożone sankcje	Liczba zwierząt, których dotyczyła sankcja					Liczba przesyłek, których dotyczyła sankcja				
	BYDŁO	ŚWINIE	OWCE I KOZY	KONIE	DRÓB	BYDŁO	ŚWINIE	OWCE I KOZY	KONIE	DRÓB
3.1 Restrykcje dotyczące pojedynczych sztuk zwierząt	0	0	0	0	0	0	0	0	0	0
3.2. Restrykcje dotyczące wszystkich sztuk zwierząt wchodzących w skład przesyłki	0	0	0	0	0	0	0	0	0	0
3.3. Utylizacja zwierząt	0	0	0	0	0	0	0	0	0	0
3.4. Ogółem (suma pkt. 3.1-3.3)	0	0	0	0	0	0	0	0	0	0

### 6.3 Eksport z Polski do krajów trzecich.

#### Raport z przeprowadzonych w 2014 roku kontroli przesyłek zwierząt eksportowanych z Polski do krajów trzecich

Tabela nr... Wykaz skontrolowanych przesyłek zwierząt eksportowanych z Polski do krajów trzecich w 2014 roku

	BYDŁO	ŚWINIE	OWCE I KOZY	KONIE*	DRÓB
Liczba przesyłek zwierząt wysłanych z Polski do krajów trzecich.	0	0	0	0	0
Ogólna liczba zwierząt w w/w przesyłkach	0	0	0	0	0

\*-nie dotyczy przesyłek koni wysłanych na okres czasowy.



Tabela nr... Wykaz państw trzecich, do których w 2014r. eksportowano zwierzęta rzeźne.

PAŃSTWO	BYDŁO		ŚWINIE		OWCE I KOZY		KONIE		DRÓB	
	Liczba przesyłek	Liczba sztuk	Liczba przesyłek	Liczba sztuk	Liczba przesyłek	Liczba sztuk	Liczba przesyłek	Liczba sztuk	Liczba przesyłek	Liczba sztuk
Każdy kraj trzeci w odrębnym wierszu	0	0	0	0	0	0	0	0	0	0
	0	0	0	0	0	0	0	0	0	0
	0	0	0	0	0	0	0	0	0	0
<b>razem</b>	0	0	0	0	0	0	0	0	0	0

Tabela nr... Wykaz państw trzecich, do których w 2014 r. eksportowano zwierzęta hodowlane i użytkowe.

PAŃSTWO	BYDŁO		ŚWINIE		OWCE I KOZY		KONIE		DRÓB	
	Liczba przesyłek	Liczba sztuk	Liczba przesyłek	Liczba sztuk	Liczba przesyłek	Liczba sztuk	Liczba przesyłek	Liczba sztuk	Liczba przesyłek	Liczba sztuk
Każdy kraj trzeci w odrębnym wierszu	0	0	0	0	0	0	0	0	0	0
	0	0	0	0	0	0	0	0	0	0
<b>razem</b>	0	0	0	0	0	0	0	0	0	0

Tabela nr... Wykaz państw trzecich, do których w 2014 r. wywożono konie na okres czasowy (zawody, występy, stanówka; etc)

PAŃSTWO	KONIE	
	Liczba przesyłek	Liczba sztuk
Każdy kraj trzeci w odrębnym wierszu		
	0	0
<b>razem</b>	<b>0</b>	<b>0</b>

Tabela nr... Wykaz państw trzecich, do których w 2014 r. eksportowano materiał biologiczny i jaja wylęgowe (liczba przesyłek).

PAŃSTWO	MATERIAŁ BIOLOGICZNY	JAJA WYLĘGOWE
---------	----------------------	---------------

	BYDŁO	ŚWINIE	OWCE I KOZY	KONIE	
Każdy kraj trzeci w odrębnym wierszu	0	0	0	0	0
	0	0	0	0	0
<b>razem</b>	<b>0</b>	<b>0</b>	<b>0</b>	<b>0</b>	<b>0</b>

**Wykaz państw trzecich, do których w 2014 r. eksportowano zwierzęta lub produkty pochodzenia zwierzęcego.**

Produkty nieprzeznaczone do spożycia przez ludzi

PAŃSTWO	PASZE		MĄCZKI MIĘSNO-KOSTNE		SUROWIEC KAT. 3	
	Liczba przesyłek	Ilość w tonach	Liczba przesyłek	Ilość w tonach	Liczba przesyłek	Ilość w tonach
<i>Dla każdego państwa oddzielna rubryka</i>						
Ogółem						

Produkty przeznaczone do spożycia przez ludzi cz. 1

PAŃSTWO	MIĘSO BIAŁE I PRODUKTY Z MIĘSA BIAŁEGO		MIĘSO CZERWONE I PRODUKTY Z MIĘSA CZERWONEGO		MLEKO I PRODUKTY MLECZNE	
	Liczba przesyłek	Ilość w tonach	Liczba przesyłek	Ilość w tonach	Liczba przesyłek	Ilość w tonach
<i>Dla każdego państwa oddzielna rubryka</i>						
Ogółem						

Produkty przeznaczone do spożycia przez ludzi cz. 2

PAŃSTWO	JAJA I PRODUKTY JAJECZNE		RYBY, MIĘCZAKI, SKORUPIAKI, PRODUKTY RYBOŁÓWSTWA, ŚLIMAKI I ŻABIE UDKA		DZICZYŻNA I PRODUKTY Z DZICZYŻNY	
	Liczba przesyłek	Ilość w tonach	Liczba przesyłek	Ilość w tonach	Liczba przesyłek	Ilość w tonach

<i>Dla każdego państwa oddzielna rubryka</i>						
Ogółem						

Produkty przeznaczone do spożycia przez ludzi cz. 3

PAŃSTWO	ŻELATYNA I KOLAGEN		MIÓD I PRODUKTY PSZCZELE		OSŁONKI	
	Liczba przesyłek	Ilość w tonach	Liczba przesyłek	Ilość w tonach	Liczba przesyłek	Ilość w tonach
<i>Dla każdego państwa oddzielna rubryka</i>						
Ogółem						

Produkty przeznaczone do spożycia przez ludzi cz. 4

PAŃSTWO	PRODUKTY ZŁOŻONE	
	Liczba przesyłek	Ilość w tonach
<i>Dla każdego państwa oddzielna rubryka</i>		
OGÓŁEM		

## 7. Badania laboratoryjne.

Badania laboratoryjne środków spożywczych wykonane na terenie województwa w ramach nadzoru urzędowego\*

Rodzaj próbek	Liczba próbek				Przyczyny zakwestionowania próbek														
	zbadano ogółem	mikrobiologicznych	chemicznych	zakwestionowanych	mikrobiologiczne	w tym			chemiczne	w tym						organoleptyczne	radionuklidy	inne	
						salmonellozy	listeria	pozostałe		azotany, azotyny	polifosforany dodane	Grupa A**	Grupa B1**	Grupa B2**	Grupa B3**				dioksyny
0	1	2	3	4	5	6	7	8	9	10	11	12	13	14	15	16	17	18	19
Uprawnione laboratoria (ZHW, laboratoria wchodzące w skład inspekcji lub inne upoważnione laboratoria)	01																		
Mięso z wyłączeniem mięsa drobiowego	02																		
Produkty mięsne	03																		
Mięso drobiowe	04																		
Produkty z mięsa drobiowego	05																		
Świeże produkty rybołówstwa	06																		
Przetworzone produkty rybołówstwa	07																		

Mięczaki i skorupiaki	08																		
Mleko surowe	09																		
Produkty mleczne	10																		
Miód	11																		
Jaja spożywcze	12																		
Produkty jajczarskie	13																		
Tłuszcze zwierzęce	14																		
Mięso mielone i wyroby mięsne	15																		
Wyroby garmażeryjne	16																		
Próbki do badań sanitarnych	17																		
Inne środki spożywcze	18																		

\* uwzględniamy wyniki badań lab. próbek przebadanych w danym laboratorium

\*\* zgodnie z Rozporządzeniem Ministra Rolnictwa i Rozwoju Wsi z dnia 28 lipca 2006 r. (Dz. U z 2006 r. Nr 147, poz. 1067z późn, zm.)

Badania laboratoryjne środków spożywczych wykonane na terenie województwa zlecone przez przedsiębiorstwa sektora spożywczego i inne instytucje

Rodzaj próbek	Liczba próbek				Przyczyny zakwestionowania próbek															
	zbadano ogółem	mikrobiologicznych	chemicznych	zakwestionowanych	mikrobiologiczne	w tym			chemiczne	w tym							organoleptyczne	radionuklidy	inne	
						salmonellozy	listeria	pozostałe		azotany, azotyny	polifosforany dodane	Grupa A**	Grupa B1**	Grupa B2**	Grupa B3**	dioksyny				
0	1	2	3	4	5	6	7	8	9	10	11	12	13	14	15	16	17	18	19	
Uprawnione laboratoria (ZHW, laboratoria wchodzące w skład inspekcji lub inne upoważnione laboratoria)	01																			
Mięso z wyłączeniem mięsa drobiowego	02																			
Produkty mięsne	03																			
Mięso drobiowe	04																			
Produkty z mięsa drobiowego	05																			
Świeże produkty rybołówstwa	06																			
Przetworzone produkty rybołówstwa	07																			

Mięczaki i skorupiaki	08																		
Mleko surowe	09																		
Produkty mleczne	10																		
Miód	11																		
Jaja spożywcze	12																		
Produkty jajczarskie	13																		
Tłuszcze zwierzęce	14																		
Mięso mielone i wyroby mięsne	15																		
Wyroby garmazeryjne	16																		
Próbki do badań sanitarnych	17																		
Inne środki spożywcze	18																		

Ponadto, realizowany był plan badań kontrolnych w kierunku pozostałości chemicznych i biologicznych w tkankach zwierząt żywych, produktach spożywczych pochodzenia zwierzęcego, w paszach i w wodzie przeznaczonych do pojenia zwierząt. Roczne wyniki monitoringu w 2014 roku przedstawia poniższa tabela.

Lp.	Kierunek badania (symbol grupy i nazwa badanego związku)	Gatunek zwierzęcia lub nazwa materiału pobranego do badań	Rodzaj pobranych tkanek (materiału) do badań	Ilość pobranych prób	Miejsce pobrania prób (gospodarstwo, rzeźnia, zakład, punkt)	Laboratorium do którego wysłano próbki	Stwierdzono dodatni wynik badania (nr wyniku badania)	Uwagi
1.	A5 beta agoniści	drób kurczęta	woda	1	gospodarstwo	ZHW Wrocław		
2.	B1 substancje przeciwbakteryjne	mleko krowie	mleko krowie	1	gospodarstwo	ZHW Katowice		
3.	B1 substancje przeciwbakteryjne	świnia	mięśnie, nerka	1	rzeźnia	ZHW Katowice		
4.	B1 substancje przeciwbakteryjne	mleko krowie	mleko krowie	1	gospodarstwo	ZHW Wrocław		
5.	B1 substancje przeciwbakteryjne	świnia	mięśnie, nerka	1	rzeźnia	ZHW Wrocław		
6.	B3a pestycydy chloroorganiczne, polichlorowane bifenyle	mleko krowie	mleko krowie	1	gospodarstwo	ZHW Wrocław		
7.	B3a pestycydy chloroorganiczne, polichlorowane bifenyle	świnia	tkanka tłuszczowa	1	rzeźnia	ZHW Wrocław		
8.	B3c metale toksyczne	rybakarp	mięśnie	1	gospodarstwo	ZHW Wrocław		



9.	Skażenia promieniotwórcze izotopy cezu Cs 137, Cs 134	rybakarp	mięśnie	1	gospodarstwo	ZHW Opole		
10.	Skażenia promieniotwórcze izotopy cezu Cs 137, Cs 134	świnia	mięśnie	1	rzeźnia	ZHW Opole		
11.	Skażenia promieniotwórcze izotopy cezu Cs 137, Cs 134	jajakurze	jajakurze	2	gospodarstwo	ZHW Opole		
12.	Skażenia promieniotwórcze izotopy cezu Cs 137, Cs 134	mlekokrowie	mlekokrowie	2	gospodarstwo	ZHW Opole		

### 7.1 Wykorzystanie systemu CELAB w województwie

W 2014 roku wprowadzono do systemu CELAB następujące dane:

ZAKRES BADANIA	LICZBA BADAŃ WYKONANYCH W ROKU OBJĘTYM SPRAWOZDANIEM	LICZBA BADAŃ WPROWADZONYCH DO SYSTEMU W ROKU OBJĘTYM SPRAWOZDANIEM	PROCENT BADAŃ WPROWADZONYCH DO SYSTEMU W ROKU OBJĘTYM SPRAWOZDANIEM
0	1	2	3 (2:1)
Środki spożywcze pochodzenia zwierzęcego	40	40	100
Choroby zwierząt	20	20	100
Pasze, farmacja, utylizacja	67	67	100
<b>ŁĄCZNIE</b>	127	127	100

W przypadku różnicy między liczbą badań wykonanych i wprowadzonych do systemu CELAB, proszę podać przyczyny.

## **8. Omówienie wyników kontroli wewnętrznych**

*(W miejscu tym należy podać liczbę i zakres przeprowadzonych kontroli wewnętrznych – prowadzonych przez wojewódzki inspektorat weterynarii w związku ze sprawowaniem nadzoru nad powiatowymi lekarzami weterynarii. Warto wskazać ważniejsze wyniki kontroli o wskazać wnioski z nich wypływające. Można zastosować następujący podział wewnętrzny tego pkt:*

*1. Wprowadzenie.*

*2. Ważniejsze wyniki kontroli*

*.3. Podsumowanie wyników kontroli i wnioski.*

## Część III – Wnioski z, plany i założenia na rok następny

### 1. Wnioski z realizacji zadań w roku objętym sprawozdaniem

- 1.1 Wnioski z realizacji kontroli wykonywanych zgodnie z Instrukcją Głównego Lekarza Weterynarii Nr GIWbż - 500 - 2/11 z dnia 1 września 2007 r. w sprawie określenia, na podstawie analizy ryzyka, częstotliwości kontroli podmiotów sektora spożywczego objętych urzędowym nadzorem Inspekcji Weterynaryjnym.

Kontrole podmiotów sektora spożywczego przeprowadzone w roku 2014, wykazały brak potrzeby zmiany częstotliwości kontroli w nadzorowanych podmiotach.

*Wnioski dotyczące np. koniecznych do przeprowadzenia szkoleń, zmian w prowadzonym nadzorze, postępowaniu organów IW, itp.*

Kontrole przeprowadzane w 2014r. w podmiotach nadzorowanych wykazały pojedyncze przypadki naruszenia prawa weterynaryjnego, jednak nie będzie to skutkowało w 2015r. zwiększeniem ilości kontroli.

### 2. Realizacja planów i założeń z roku poprzedniego

LP	PROBLEM / ZAGADNIENIE	PLANOWANE DZIAŁANIE	ODPOWIEDZIALNOŚĆ	TERMIN REALIZACJI	SPOSÓB I STAN REALIZACJI
1	monitoring środków spożywczych	pobieranie prób zgodnie z planem	Powiatowy Lekarz Weterynarii	2014r.	wykonane zgodnie z planem
2	monitoring pasz	pobieranie prób zgodnie z Planem Urzędowej Kontroli Pasz	Powiatowy Lekarz Weterynarii	2014r.	wykonane zgodnie z planem
3	monitoring chorób zakaźnych zwierząt zgodnie z obowiązującymi przepisami	pobieranie prób zgodnie z planem	Powiatowy Lekarz Weterynarii	2014r.	wykonane zgodnie z planem
4	kontrole podmiotów nadzorowanych	kontrole podmiotów nadzorowanych: okresowe i doraźne, zgodne z rocznym planem kontroli	Powiatowy Lekarz Weterynarii	2014r.	wykonane zgodnie z planem

5	Realizacja programu zwalczania choroby Aujeszky'go	pobieranie prób zgodnie z programem	Powiatowy Lekarz Weterynarii	2014r.	wykonane zgodnie z planem
6	Realizacja programu zwalczania niektórych serotypów Salmonelli w stadach brojlerów	pobieranie prób zgodnie z programem	Powiatowy Lekarz Weterynarii	2014r.	wykonane zgodnie z planem
7	kontrola gospodarstw w zakresie identyfikacji i rejestracji zwierząt oraz wymogów wzajemnej zgodności	kontrole wyznaczonych gospodarstw	Powiatowy Lekarz Weterynarii	2014r.	wykonane zgodnie z planem

### 3.Plany i założenia na rok następny

LP	PROBLEM / ZAGADNIENIE	PLANOWANE DZIAŁANIE	ODPOWIEDZIALNOŚĆ	TERMIN REALIZACJI
1	monitoring środków spożywczych	pobieranie prób zgodnie z planem	Powiatowy Lekarz Weterynarii	2015r.
2	monitoring pasz	pobieranie prób zgodnie z Planem Urzędowej Kontroli Pasz	Powiatowy Lekarz Weterynarii	2015r.
3	monitoring chorób zakaźnych zwierząt zgodnie z obowiązującymi przepisami	pobieranie prób zgodnie z planem	Powiatowy Lekarz Weterynarii	2015r.
4	kontrole podmiotów nadzorowanych	kontrole podmiotów nadzorowanych: okresowe i doraźne, zgodne z rocznym planem kontroli	Powiatowy Lekarz Weterynarii	2015r.
5	Realizacja programu zwalczania choroby Aujeszky'go	pobieranie prób zgodnie z programem	Powiatowy Lekarz Weterynarii	2015r.
6	Realizacja programu zwalczania niektórych serotypów Salmonelli w stadach	pobieranie prób zgodnie z programem	Powiatowy Lekarz Weterynarii	2015r.

	brojlerów kurzych i kur niosek			
7	kontrola gospodarstw w zakresie identyfikacji i rejestracji zwierząt oraz wymogów wzajemnej zgodności	kontrole wyznaczonych gospodarstw	Powiatowy Lekarz Weterynarii	2015r.