

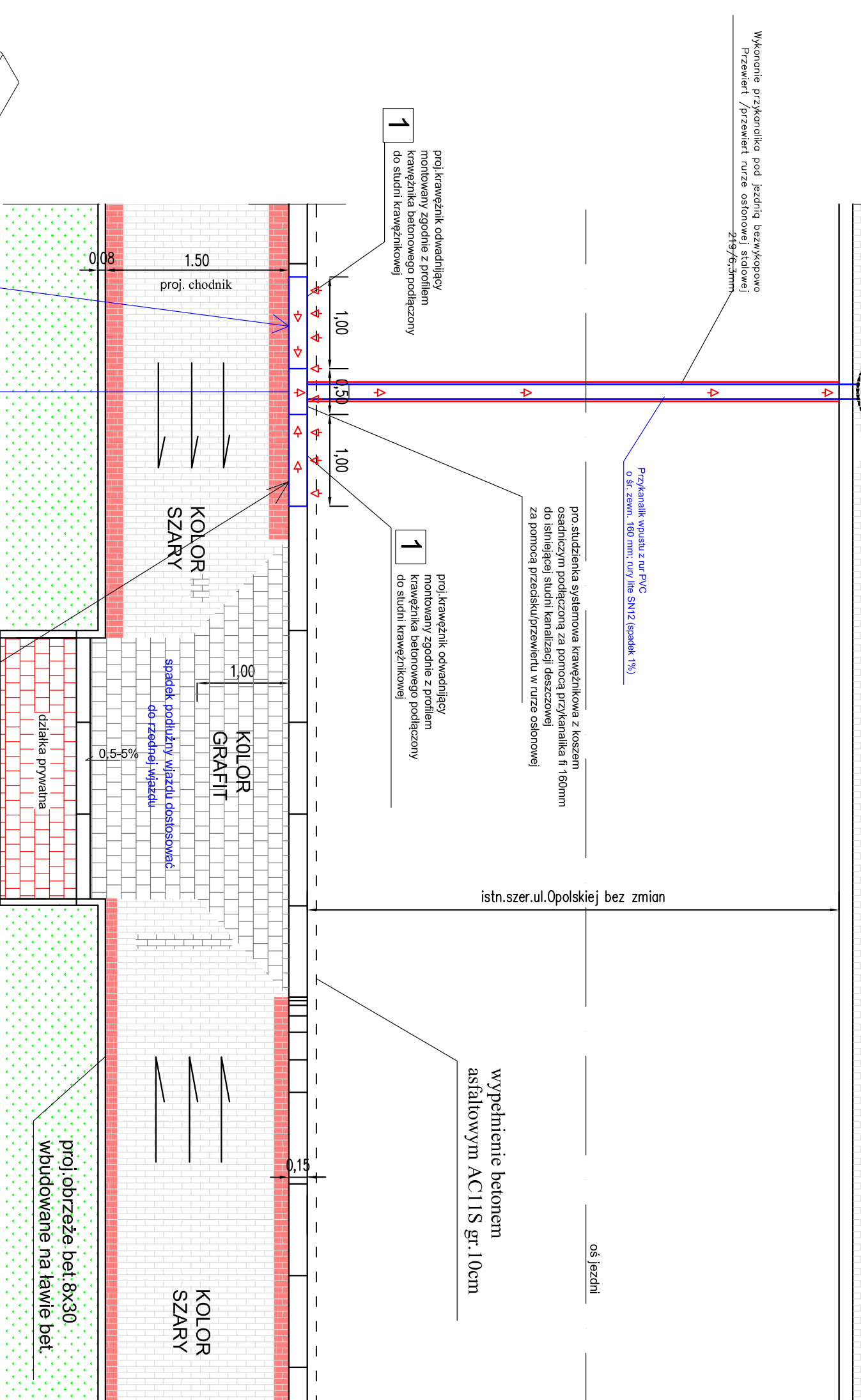
istn.studnia KD

istn.chodnik bez zmian

istn.szer.ul.Opolskiej bez zmian

oś jezdni

wypełnienie betonem  
asfaltowym ACIIS gr.10cm



1  
proj.krawężnik odwadniający  
montowany zgodnie z profilem  
krawężnika betonowego podłączony  
do studni krawężnikowej

1  
proj.krawężnik odwadniający  
montowany zgodnie z profilem  
krawężnika betonowego podłączony  
do studni krawężnikowej

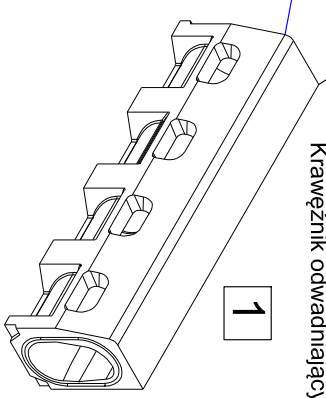
Krawężnik odwadniający KKP01

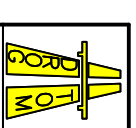
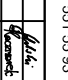
Krawężnik odwadniający KKP01

1

1

2  
Przykanalnik wpustu z rur PVC  
o śr. zewn. 160 mm; rury lite SN12 (spadek 1%)  
studzienka osadnikowa z  
rusztem C250, koszem  
osadniczym (trzysegmentowa)  
wbudowana na ławie betonowej



	
<b>DROGOTOM</b> Opole ul. Chrepińska 9/2 tel/fax 077 551 55 93 <small>projektowanie i wykonawstwo</small>	
PROJEKTOWYK	mgr inż. Tomasz SMOLESI
OPRACOWYK	mgr inż. Grzegorz Kociminek
	
Localizacja	m. WALCE
Temat	PROJEKT PRZEBUDOWY DRÓG I POWIATOWEJ 1810 O UL. OPOLSKIEJ W ZAKRESIE BUDOWY CHODNIKA MIEJSCOWOŚCI WALCE
Skala	1:50
DATA	07.2017
NR/S	6

SZCZEGÓL ODMIENIENIA POD JEZDNIĄ DP